



MUSÉUMS **NATURE** MONTRÉAL

BIODÔME
DE MONTRÉAL

INSECTARIUM
DE MONTRÉAL

JARDIN BOTANIQUE
DE MONTRÉAL

PLANÉTIARIUM
DE MONTRÉAL

Curieux de nature

Répertoire des activités éducatives
2009-2010

Montréal 



100%

CONCOURS

Cet automne, les Muséums nature vous proposent différents concours, une façon stimulante d'apprendre ! Dépêchez-vous !

PLANÉTARIUM

LES ÉTOILES À L'ÉCOLE !

Pour souligner l'Année mondiale de l'astronomie
Tous les cycles du primaire.

Ce concours est conçu pour inviter les élèves à prendre conscience du ciel et des merveilles qu'il recèle tout en démystifiant l'astronomie. Il préconise les occasions d'observation et l'acquisition de meilleures connaissances du ciel.

Cette activité se veut simple à réaliser tant pour l'enseignant que pour les élèves. La durée de cette activité peut aller d'une heure à quelques jours, selon le temps disponible et l'enthousiasme des participants !

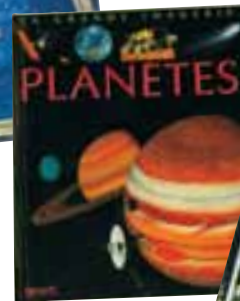
Date limite de participation : vendredi 6 novembre

Partenaire officiel:

RioTintoAlcan



Plusieurs prix à gagner
dont un télescope!



BIODÔME

CONCOURS INTERNATIONAL DE JOUETS FABRIQUÉS À PARTIR DE MATÉRIAUX RÉCUPÉRÉS

Utilisez le thème du jouet pour développer un projet éducatif en arts plastiques abordant des thèmes comme l'économie, la surconsommation, les inégalités entre les pays du Sud et du Nord, et les différences et ressemblances culturelles. Le Club 2/3 met à votre disposition une trousse pédagogique sur le concours.

Information et inscription :
514 382-7922



INSECTARIUM

RACONTE-MOI L'ARAIGNÉE

Entraînez vos élèves dans l'imaginaire en les invitant à participer à un concours d'écriture de conte mettant en scène les vedettes de la saison.

Du 2 au 30 octobre



La Fondation Muséums nature Montréal récompense les **écoles en action** pour l'environnement !

Inscription avant le 15 avril 2010.

Tous les détails :

fondationmuseums.qc.ca



JARDIN BOTANIQUE

CONCOURS DE CITROUILLES DÉCORÉES

Visitez notre exposition et participez avec votre classe du préscolaire au secondaire à notre concours de la citrouille la mieux décorée ! Vous aurez bien du plaisir et... des prix en argent à gagner !

Date limite de participation :
16 octobre



Tous les détails : museumsnature.ca

Table des matières

L'expérience de la nature au cœur de l'éducation.....	5
Nouveautés	6
Activités éducatives pour les élèves	7 à 22
Préscolaire – garderie et maternelle	7
1 ^{er} cycle du primaire	9
2 ^e cycle du primaire	12
3 ^e cycle du primaire	19
Secondaire	22
Activités spécialisées	24
Outils et trousse pédagogiques	25
Conditions de réservation	28
Tarifification	28
Formulaire de réservation	29
Tableau récapitulatif	16

TOUTE L'INFORMATION EN UN SEUL CLIC! museumsnature.ca



museumsnature.ca

Un nouveau portail pour trouver rapidement
l'information que vous recherchez.

ENSEIGNANTS : UNE SECTION POUR LES PROFESSIONNELS DE L'ÉDUCATION

Retrouvez dans la section **Enseignants** du portail **museumsnature.ca** une multitude d'informations sur les activités scolaires, ainsi que plusieurs outils pour mieux préparer votre visite dans les quatre institutions des Muséums nature, le Biodôme, l'Insectarium, le Jardin botanique et le Planétarium :

Description des programmes offerts

Toutes nos activités éducatives ont été conçues en fonction du Programme de formation de l'école québécoise et tiennent compte des compétences transversales, des domaines généraux de formation et des domaines d'apprentissage.

Concours pour les classes

Pour inciter les jeunes à s'impliquer dans un projet ou à chercher à en savoir plus sur différents sujets reliés à la nature, plusieurs concours sont mis sur pied.

Formation des maîtres

Notre équipe offre aux enseignants des ateliers de formation pour parfaire vos connaissances et vous préparer à aborder en classe les thématiques abordées dans les Muséums nature.

POUR NOUS JOINDRE

Vos suggestions contribuent largement à l'amélioration de nos programmes. N'hésitez pas à nous faire part de vos commentaires et de vos besoins : museumsnature@ville.montreal.qc.ca

TÉLÉCHARGER, C'EST PRATIQUE !

Fiches techniques des animaux, insectes, plantes et observation du ciel...

Museumsnature.ca regorge d'informations techniques et scientifiques. Faites-en votre site de référence!

Activités préparatoires et de suivi

Faire de la visite aux Muséums nature une expérience de la nature encore plus marquante? C'est possible grâce aux activités préparatoires et de suivi conçues pour certaines animations. Elles sont offertes sous forme de fiches ou de jeux et permettent de préparer adéquatement les élèves et d'assurer le suivi de la visite de retour en classe.

Cahier des activités éducatives

Consultez rapidement toute l'offre des Muséums nature sur votre écran.

Bulletin scolaire

Deux fois par an, en septembre et en février, nous vous proposons de recevoir par courriel le bulletin **Curieux de nature** qui vous informe sur différents thèmes en lien avec la nature, l'éducation, les activités des Muséums nature et de l'actualité environnementale. Vous pouvez consulter les archives et vous abonner.

**Curieux de
nature**



Biodôme



Insectarium



Jardin botanique



Planétarium

MUSÉUMS **NATURE** MONTRÉAL

L'expérience de la nature au cœur de l'éducation

Les Muséums nature, qui regroupent le Biodôme, l'Insectarium, le Jardin botanique et le Planétarium, sont au cœur de la nature. Ils partagent le savoir et l'expertise de leur personnel et font découvrir un patrimoine unique et inestimable à des millions de visiteurs qui fréquentent leurs sites chaque année.

Chaque individu est partie intégrante de la nature, chacun de ses gestes a un impact sur l'environnement.

Les Muséums nature souhaitent amener le visiteur, petit ou grand, à prendre conscience de ce constat, que ce soit par le biais de leurs collections, le partage des connaissances ou les activités qu'ils proposent. En visitant les Muséums nature, chaque élève y découvrira la beauté de la nature, sa diversité mais aussi la complexité des mécanismes qui la régissent. Participer à une activité éducative des Muséums lui permettra de mieux comprendre la nature et surtout l'importance de la protéger.

Convaincus que pour induire des comportements respectueux de la nature, il faut d'abord en favoriser l'expérimentation sensorielle et cognitive, les Muséums nature ont développé des activités, des animations et un programme éducatif à la fois ludiques et basés sur des connaissances scientifiques.

Toutes les activités proposées par les Muséums nature sont en lien avec le Programme de formation de l'école québécoise, garantissant ainsi aux enseignants la pertinence de les inclure dans leurs programmes scolaires.

L'expertise au cœur de l'animation

Nos animateurs scientifiques sont chevronnés et passionnés par l'écologie, l'environnement, l'entomologie, la botanique, l'horticulture et l'astronomie. Mettant l'emphase sur la pratique, les activités offrent un environnement éducatif et stimulant pour les élèves. Les visites animées permettent aux élèves de développer le goût des sciences, suscitent leur curiosité, leur sens critique ainsi que leur esprit d'initiative.

L'information

Le cahier Curieux de nature regroupe les activités éducatives des Muséums nature par cycle scolaire, les activités spécialisées ainsi que les informations pratiques. Partagez le cahier avec les parents et les collègues et n'hésitez pas à nous faire part de vos commentaires et suggestions.

Bienvenue !



Biodôme

LA GRANDE AVENTURE

Maternelle 5 ans

Gravir les montagnes, traverser les océans, parcourir les forêts les plus denses du monde... toute une aventure! Guidés par l'animateur Rayon de Soleil, les jeunes amis de la nature partent à la découverte des animaux. Par le biais d'activités motrices et d'observation, les enfants aiguisent leurs habiletés d'explorateurs avant leur excursion dans un écosystème.

Durée: 60 minutes

Capacité: une classe (un minimum de 15 élèves et un maximum de 22)

Dates: du 6 octobre au 18 décembre et du 16 février au 30 avril

Horaire: 9 h 30 et 9 h 45

NOUVEAU!

CAILLOU DÉCOUVRE L'HIVER AU BIODÔME

En collaboration avec les Éditions Chouette

Tout au long du sentier des écosystèmes, les enfants suivent une belle histoire sur l'hiver et la nature. La visite se termine par une zone d'exploration pour faire découvrir l'hiver aux tout-petits. Un livret avec autocollants complète la visite. Une merveilleuse façon de découvrir le Biodôme et de développer le goût de la lecture!

Dates: du 21 décembre au 12 février

Horaire: de 9 h à 17 h

Un conte animé est aussi présenté à l'amphithéâtre. Une histoire où Caillou découvre l'hiver au Biodôme, pleine de rebondissements, de questions-réponses et de chansons.

Durée: 15 minutes

Capacité: 150 personnes (maximum)

Dates: du 21 décembre au 12 février

Horaire: 10 h, 11 h, 12 h, 13 h

DÉCHETS D'ŒUVRE

En collaboration avec le Club 2/3

Aussi offert au primaire et au secondaire

Venez découvrir la créativité et l'ingéniosité des jeunes du monde entier en visitant cette adorable exposition de jouets fabriqués à partir d'objets recyclés.

Dates: du 5 décembre au 7 mars

Horaire: de 9 h à 17 h



CONCOURS INTERNATIONAL DE JOUETS FABRIQUÉS À PARTIR DE MATÉRIAUX RÉCUPÉRÉS

Utilisez le thème du jouet pour développer un projet éducatif en arts plastiques abordant des thèmes comme l'économie, la surconsommation, les inégalités entre les pays du Sud et du Nord, et les différences et ressemblances culturelles. Le Club 2/3 met à votre disposition une trousse pédagogique sur le concours.

Information et inscription:

514 382-7922

Insectarium

CAPSULES EXPRESS INSECTES AU BOULOT

Aussi offert au primaire et au secondaire

Si petits et pourtant indispensables! Voyez comment les insectes jouent des rôles essentiels à l'équilibre naturel de notre planète.

Durée: 10 minutes

Lieu: salle Diversité

Dates: du 10 septembre au 2 octobre, du 5 au 27 novembre et du 28 janvier au 28 mai

Horaire: les jeudis et vendredis, 14 h 15 et 15 h 30

AUCUNE RÉSERVATION REQUISE

INCROYABLES FOURMIS ATTA!

Aussi offert au primaire et au secondaire

Coupeuses de feuilles et jardinières, les fourmis *Atta* cultivent un champignon pour se nourrir. En compagnie d'un animateur, venez découvrir leur travail et observer leurs allées et venues incessantes.

Durée: 15 minutes

Lieu: salle Cités grouillantes

Dates: du 10 septembre au 2 octobre, du 5 au 27 novembre et du 28 janvier au 28 mai

Horaire: les jeudis et vendredis, 10 h 15 et 13 h 30

AUCUNE RÉSERVATION REQUISE

AUCUNE RÉSERVATION REQUISE

À l'occasion de l'HALLOWEEN

CAPSULES EXPRESS ASTUCIEUSES ARAIGNÉES

Animation - Aussi offert au primaire et au secondaire

Les araignées sont de fameuses tisseuses qui ont une curieuse façon de grandir. Constatez-le par vous-même!

Durée: 10 minutes

Lieu: salle Diversité

Dates: du 2 au 30 octobre

Horaire: 10 h 30, 11 h 30, 12 h 30, 13 h 30, 14 h 30

DES ARAIGNÉES PRÈS DE CHEZ MOI

Aussi offert au 1^{er} cycle du primaire

Dans la forêt, le jardin, la maison, les araignées sont chez elles! Apprenez à connaître les plus familières et sympathiques bêtes à 8 pattes qui nous entourent.

Durée: 20 minutes

Lieu: salle Multi-images

Dates: du 2 au 30 octobre

Horaire: 10 h, 11 h 30, 12 h 15, 13 h 45, 14 h 30, 15 h 15



Jardin botanique

À l'occasion de l'HALLOWEEN

LA FAMILLE DE PÉPO-CITROUILLE

Aussi offert au 1^{er} cycle du primaire et à la 3^e année (4 à 8 ans)

Suivez Pépo-citrouille au cours de son voyage à travers le monde. Il y fera la rencontre des membres de sa grande famille végétale, les Cucurbitacées. Après avoir affronté la courge éponge luffa, samourai à ses heures, il tombera sous le charme de la courge lagenaria, décorative et musicale de surcroît. Finalement, la sympathique et polyvalente courge calebasse n'en finira plus de l'étonner.

Durée: 30 minutes

Lieu: auditorium

Dates: du 2 au 30 octobre

Horaire: 1 à 4 représentations par jour. Détails sur le site Internet du Jardin ou 514 872-1823

Gagnant du Masque des enfants terribles 2002 et 2005

LE GRAND BAL DES CITROUILLES

Aussi offert aux 1^{er}, 2^e et 3^e cycles du primaire

Visitez notre exposition et participez avec votre classe à notre concours de la citrouille la mieux décorée! Vous aurez bien du plaisir et... des prix en argent à gagner! Règlements disponibles sur le site Internet du Jardin.

Lieu: grande serre

Dates: du 2 au 30 octobre

Horaire: de 9 h à 21 h

☺ AUCUNE RÉSERVATION REQUISE



LA SORCIÈRE ESMERALDA

Aussi offert au 1^{er} cycle du primaire et à la 3^e année

Notre sympathique sorcière et son chat Abracadabra invitent tous les enfants à réciter des formules magiques et à leur chanter la romance. Miaaaou...

Lieu: grande serre

Dates: du 2 au 30 octobre

Horaire: de 9 h à 21 h

☺ AUCUNE RÉSERVATION REQUISE

VOS CINQ SENS À LA DÉCOUVERTE DES PLANTES

Maternelle 5 ans. Aussi offert aux élèves ayant une déficience intellectuelle

Elles sont spectaculaires, elles sentent bon, elles ont une texture surprenante, un goût exquis et elles peuvent même produire un son entraînant! Un clin d'œil amusant sur les relations entre les plantes et nos sens.

Durée: 45 minutes

Capacité: deux classes

Lieu: salles polyvalentes

Dates: du 9 février au 18 juin

Horaire: 9 h 30 et 12 h 30

COMBINEZ L'ACTIVITÉ

VOS CINQ SENS À LA DÉCOUVERTE DES PLANTES

à LA VISITE ANIMÉE DES SERRES!

VISITE ANIMÉE DES SERRES

Des plantes de toutes sortes
Maternelle 5 ans

De toutes petites feuilles qui poussent sur des grandes, un tronc dont la base est plus grosse qu'une patte d'éléphant, des feuilles tachetées comme un guépard... Cette visite amusante entraînera vos élèves dans les serres et leur fera découvrir des plantes de toutes les formes et couleurs!

Durée: 30 minutes

Capacité: deux classes

Lieu: serres

Dates: du 9 février au 18 juin

Horaire: 10 h 30 et 13 h 30

À la Maison de l'arbre

Passer une demi-journée à la Maison de l'arbre avec deux classes!

Renseignez-vous sur nos activités complémentaires au moment de la réservation.

LES SECRETS DE L'HIVER

Maternelle 5 ans. Aussi offert au 1^{er} cycle du primaire et aux classes d'accueil

Que se passe-t-il dans la nature en hiver? Levez le voile sur les secrets de la saison froide. Observez les différences entre les arbres feuillus et les conifères. Bougez comme les animaux et écoutez les sons de la forêt. Vous verrez, même sous la neige, il y a de la vie!

Durée: 45 minutes

Capacité: une classe

Lieu: Maison de l'arbre (intérieur)

Dates: du 9 février au 2 avril

Horaire: 9 h 30 et 12 h 30

WOKSIS, LA LÉGENDE DU SIROP D'ÉRABLE

Maternelle 5 ans. Aussi offert au 1^{er} cycle du primaire et aux classes d'accueil

Du tipi amérindien à la cabane à sucre actuelle, les façons de faire le sirop ont bien changé mais la tradition et le goût délicieux demeurent! À l'aide de jeux, apprenez à distinguer l'érable des autres arbres de la forêt et découvrez les secrets de la fabrication du sirop à travers les siècles. Pour finir, sucez-vous le bec comme à la cabane à sucre!

Durée: 45 minutes

Capacité: une classe

Lieu: Maison de l'arbre (intérieur)

Dates: du 9 février au 2 avril

Horaire: 9 h 30 et 12 h 30

NOUVEAU!

LES SENTIERS DE LA FORÊT

Maternelle 5 ans. Aussi offert au primaire et au secondaire

Partagez avec votre classe une visite animée de l'exposition «Les sentiers de la forêt» à la Maison de l'arbre. Par la recherche et le jeu, vous découvrirez les multiples interactions entre les humains, les animaux, la forêt et tous les défis que cela représente. Selon le niveau scolaire, les jeunes apprendront à connaître les arbres, leur utilité, les différentes forêts que l'on trouve au Canada et plus encore!

Durée: 60 minutes

Capacité: une classe

Lieu: Maison de l'arbre (intérieur)

Dates: du 21 septembre au 30 octobre

Horaire: 9 h 30 et 12 h 30

Planétarium

DRACO, LE DRAGON CÉLESTE

Aussi offert au 1^{er} cycle du primaire

Tandis qu'il joue avec son amie Grande Ourse, Draco, le dragon céleste, s'aperçoit qu'il a perdu son trésor! Ses recherches restent vaines, la reine Cassiopee lui suggère de demander aux jeunes spectateurs de l'aider à le retrouver. Commence alors une grande tournée des principales constellations qui les mènera jusqu'au ciel de l'hémisphère Sud. Draco retrouvera-t-il ce qu'il cherche?

Durée: 45 minutes

Dates: à partir du 8 septembre

Horaire: 10 h ou 11 h 15



Biodôme

NUIT À LA BELLE ÉTOILE... AU BIODÔME

Aussi offert aux 2^e et 3^e cycles du primaire

Passer une nuit au Biodôme, c'est partir en expédition à la tombée de la nuit! Les chauves-souris virevoltent dans la nuit et le castor s'active. Les poissons, eux, dorment-ils? Les manchots et les pingouins dorment-ils debout? L'activité comprend une visite guidée en soirée, un coucher dans un écosystème, la présence rassurante d'un animateur jusqu'à 9 h le lendemain matin, puis un petit déjeuner et une visite autonome du Biodôme (facultative). Quelle expérience!

Capacité: entre 15 et 60 enfants
Dates: du 10 septembre au 29 mai
Horaire: jeudi, vendredi et samedi, de 19 h à 9 h le lendemain matin (ou plus tard s'il y a une visite des écosystèmes)
Coût: 37 \$ par personne
Réservations: à partir du 3 août
Places limitées

NATURALIA

Toucher la fourrure d'un castor, observer les dents d'un alligator, tester le sens de l'odorat: voilà quelques-unes des expériences que réserve la salle de découvertes Naturalia! En sous-groupes et avec l'aide d'accompagnateurs, vos élèves réalisent des activités sur un thème relié aux adaptations des animaux à leur environnement.

Durée: 90 minutes
Capacité: entre 15 et 60 enfants, soit 1 ou 2 classes du même cycle
Dates: du 6 octobre au 18 décembre et du 16 février au 18 juin
Horaire: 9 h 45

DÉCHETS D'ŒUVRE

Voir le descriptif en page 7.
Dates: du 5 décembre au 7 mars

LES EXPÉDITIONS ÉDUCATIVES

Ce sont des ateliers pédagogiques en trois temps: activité d'introduction, exploration d'un écosystème du Biodôme avec un animateur et une activité bilan des observations. Le tout se termine par une visite autonome des autres écosystèmes et des espaces d'exposition.

Durée: 90 minutes
Capacité: une classe (minimum de 15 enfants)
Dates: du 6 octobre au 18 décembre et du 16 février au 30 avril
Horaire: 9 h 45 et 12 h 45

Quatre expéditions sont offertes au 1^{er} cycle du primaire:

Forêt tropicale UN SAFARI-PHOTO EN FORÊT

La photographie est un super passe-temps! Surtout quand on accompagne un photographe explorateur dans la forêt tropicale pour y découvrir des animaux tous plus étonnants les uns que les autres... On en profite pour identifier les caractéristiques des grands groupes d'animaux.

Forêt laurentienne SUR LA PISTE DES ANIMAUX

En compagnie d'un passionné de nature, les enfants suivent les animaux à la trace, littéralement! Les pistes et plusieurs autres indices mènent les jeunes explorateurs vers les animaux de la forêt laurentienne.

Saint-Laurent marin MOUSSAILLON SUR LE SAINT-LAURENT

L'équipage de moussaillons part à la découverte des mondes multiples du Saint-Laurent marin en compagnie du capitaine. À observer: les mouettes, les anémones, les étoiles de mer et plusieurs poissons d'eau salée!

Monde polaire GORFOU ET LE VOYAGE PARAPOLAIRE

Le professeur Gorfou invite vos élèves à vivre un voyage inusité en Arctique et en Antarctique! Leur mission: retrouver les parents des bébés manchots et pingouins, puis découvrir comment on s'occupe de ces oiseaux au Biodôme. Leur voyage comprend aussi la découverte de la fascinante culture inuite et la vraie nature des régions polaires!

GRANDE VISITE DE MADAGASCAR!

Aussi offert aux 2^e et 3^e cycles du primaire et au secondaire

De la grande visite de Madagascar revient au Biodôme cette année. Nos animateurs vous invitent à découvrir la vie des lémurs catta ainsi que celle de caméléons, geckos, amphibiens et poissons que l'on retrouve dans cette île unique. Examinez un baobab. Découvrez ce qu'est un animal endémique.

Durée: 10 minutes
Dates: du 8 septembre au 13 novembre

Horaire: de 9 h à 17 h

 AUCUNE RÉSERVATION REQUISE

NOUVEAU!

MADAGASCAR, UNE NATURE EXCEPTIONNELLE

Aussi offert aux 2^e et 3^e cycles du primaire et au secondaire

Découvrez les caractéristiques exceptionnelles de l'île de Madagascar grâce à une présentation vidéo d'une durée de 20 minutes commentée par un guide-animateur du Biodôme. La vie des différentes espèces de lémuriens, la nature unique et diversifiée de Madagascar, ainsi qu'un survol de la culture malgache sont au menu.

Durée: 20 minutes
Dates: du 8 septembre au 13 novembre
Horaire: du mardi au vendredi, 12 h 30

SOIRÉE AU CLAIR DE LUNE

Aussi offert aux 2^e et 3^e cycles du primaire et au secondaire

Les animaux dorment-ils tous la nuit? Comment s'adaptent-ils à l'obscurité? Des animateurs postés sur le sentier offrent des activités d'interprétation et des capsules d'animation pour répondre à de telles questions et pour explorer plus largement le thème de la nuit dans les écosystèmes. Spectacle d'oiseaux de proie nocturnes offert tous les soirs.

Durée: 90 minutes
Dates: du 22 février au 5 mars
Horaire: de 17 h 30 à 20 h 30

ORNITHOLOGIE EN FÊTE

Aussi offert aux 2^e et 3^e cycles du primaire et au secondaire

Avec votre classe, relevez un défi d'observation! À l'aide d'un guide d'identification conçu sur mesure et avec l'assistance de nos animateurs ornithologues, les élèves peuvent repérer plus de 70 espèces d'oiseaux dans les écosystèmes du Biodôme. N'oubliez pas vos jumelles! Films et exposition de photos sont aussi de la partie.

Durée: 90 minutes
Dates: du 3 au 21 mai
Horaire: de 9 h à 17 h



Insectarium

CAPSULES EXPRESS INSECTES AU BOULOT

Voir le descriptif en page 7.

Dates : du 10 septembre au 2 octobre, du 5 au 27 novembre et du 28 janvier au 28 mai

INCROYABLES FOURMIS ATTA!

Voir le descriptif en page 7.

Dates : du 10 septembre au 2 octobre, du 5 au 27 novembre et du 28 janvier au 28 mai

PLANÈTE BIBITTES : LA GRANDE CONQUÊTE

Aussi offert aux 2^e et 3^e cycles du primaire et au secondaire

Les insectes et leurs cousins sont partout ; ils occupent la Terre depuis bien avant les dinosaures ; ils surpassent en nombre toutes les autres espèces animales ; leurs rôles dans la nature sont des plus essentiels. Quelle merveilleuse diversité à découvrir !

Durée : 20 minutes

Lieu : salle Diversité

Dates : du 10 septembre au 2 octobre, du 5 au 27 novembre et du 28 janvier au 28 mai

Horaire : les jeudis et vendredis, 11 h

 AUCUNE RÉSERVATION REQUISE

À l'occasion de l'HALLOWEEN

NOUVEAU!

ARACHNIDES ET COMPAGNIE

Animation - Aussi offert aux 2^e et 3^e cycles du primaire et au secondaire

Araignées, scorpions et autres mille-pattes : que de mystères autour de ces cousins des insectes ! Par le biais de cette animation, ils vous dévoilent leurs secrets et espèrent bien... vous charmer !

Durée : 20 minutes

Lieu : salle Diversité

Dates : du 2 au 30 octobre

Horaire : 9 h 30 et 16 h 15

CAPSULES EXPRESS ASTUCIEUSES ARAIGNÉES

Voir le descriptif en page 7.

Dates : du 2 au 30 octobre

DES ARAIGNÉES PRÈS DE CHEZ MOI

Voir le descriptif en page 7.

Dates : du 2 au 30 octobre

RACONTE-MOI L'ARAIGNÉE

Voir le descriptif en page 25.

Dates : du 2 au 30 octobre

NOUVEAU!

UN CORPS QUI EN DIT LONG

Toutes des « bibittes » ? Non ! Il suffit de les observer de près pour réaliser que leur corps nous révèle beaucoup de détails. Insectes ou araignées, jeunes ou adultes, aquatiques ou aériens ? Vos élèves sauront découvrir la vraie nature des « bibittes » tout en s'amusant !

Durée : 30 minutes

Capacité : une classe

Lieu : salle Multi-images

Dates : du 5 au 27 novembre et du 28 janvier au 28 mai

Horaire : les jeudis et vendredis, 9 h 30

CAPSULES EXPRESS PAPILLONS EN LIBERTÉ

Aussi offert aux 2^e et 3^e cycles du primaire et au secondaire

Au cœur d'une volière foisonnante de papillons tropicaux, entraînez vos élèves à la découverte des comportements de ces fascinants insectes. Ces courtes animations sauront capter l'attention de vos élèves et stimuler leur curiosité !

Durée : 10 minutes

Lieu : grande serre du Jardin botanique

Dates : de la fin février à la fin avril

Horaire : 10 h, 11 h, 11 h 30, 12 h, 13 h, 14 h, 15 h, 16 h

Jardin botanique

À l'occasion de l'HALLOWEEN

PÉPO-CITROUILLE

LE GRAND BAL DES CITROUILLES

LA SORCIÈRE ESMERALDA

Voir le descriptif de ces activités en page 8.

Dates : du 2 au 30 octobre

LES CÉRÉALES

Aussi offert aux élèves en difficulté d'apprentissage ou en classe d'accueil - 7-12 ans

Vos élèves seront étonnés de voir que les céréales à l'état brut ne ressemblent pas à celles qu'ils mangent le matin ! Ils découvriront ainsi le vrai visage des céréales. Sauront-ils reconnaître les sous-produits céréaliers parmi les victuailles du panier à provisions ? Aussi, ils fabriqueront de la farine et dégusteront des produits céréaliers.

Durée : 60 minutes

Capacité : deux classes

Lieu : salles polyvalentes

Dates : du 9 février au 18 juin

Horaire : 9 h 30 et 12 h 30

COMBINEZ L'ACTIVITÉ

LE POTAGER

ou

LES CÉRÉALES

à

LA VISITE ANIMÉE DES SERRES!

VISITE ANIMÉE DES SERRES

La plante, des racines aux fruits

Cette visite des serres piquera à coup sûr la curiosité des enfants ! Les secrets de la vanille, du chocolat, de la gomme à mâcher et de bien d'autres aliments y seront dévoilés, tout comme des racines... aériennes, une écorce pour parfumer les brioches et d'étranges feuillages.

Durée : 30 minutes en activité combinée ou 60 minutes

Capacité : deux classes

Lieu : serres

Dates : du 9 février au 18 juin

Horaire : 10 h 30, 13 h 30 (30 minutes) ou 9 h 30, 12 h 30 (60 minutes)

LE POTAGER

Aussi offert aux élèves ayant une déficience intellectuelle.

Voici l'occasion d'observer une plante potagère dans le menu détail ! Des activités amènent l'élève à développer son jugement critique et à exploiter l'information disponible. Il découvre, par exemple, que le brocoli est une fleur et que lui-même mange des racines !

Durée : 60 minutes

Capacité : deux classes

Lieu : salles polyvalentes

Dates : du 9 février au 18 juin

Horaire : 9 h 30 et 12 h 30



Au Jardin des Premières-Nations

LES TROIS SŒURS

L'horticulture occupait une place majeure dans le mode de vie traditionnel des Iroquoiens. Les élèves découvriront la culture du maïs, de la courge et du haricot, communément appelés «les trois sœurs». Ils apprendront aussi la légende de cette triple culture ancestrale.



Durée: 60 minutes

Capacité: une classe

Lieu: Jardin des Premières-Nations

Dates: du 17 mai au 18 juin

Horaire: 9 h 30 et 12 h 30



À la Maison de l'arbre

Passez une demi-journée à la Maison de l'arbre avec deux classes!

Renseignez-vous sur nos activités complémentaires au moment de la réservation.

L'ARBRE À MA FAÇON

Chaque partie de l'arbre a son utilité, tant pour l'arbre que pour nous. Saviez-vous que vous pouvez faire des bulles avec du bois? Percez ce mystère grâce à une simple manipulation et bricolez votre propre forêt pour constater la diversité des arbres de chez nous.

Durée: 60 minutes

Capacité: une classe

Lieu: Maison de l'arbre (intérieur)

Dates: du 21 septembre au 30 octobre
et du 6 avril au 18 juin

Horaire: 9 h 30 et 12 h 30

NOUVEAU!

LES SENTIERS DE LA FORÊT

Voir le descriptif en page 8.

Dates: du 21 septembre au 30 octobre

LES SECRETS DE L'HIVER

Voir le descriptif en page 8.

Dates: du 9 février au 2 avril

WOKSIS, LA LÉGENDE DU SIROP D'ÉRABLE

Voir le descriptif en page 8.

Dates: du 9 février au 2 avril

Planétarium

DRACO, LE DRAGON CÉLESTE

Voir le descriptif en page 8.

Dates: à partir du 8 septembre



À LA RECHERCHE DU GALACTIUM

Aussi offert au 2^e cycle du primaire

Jules et Mia sont à la recherche d'un mystérieux cristal qui pourrait répondre à tous les besoins en énergie de la Terre. Réussiront-ils dans leur mission? Une aventure fantastique et futuriste pour découvrir notre galaxie, la Voie lactée, et les nombreux trésors qu'elle recèle...

Durée: 45 minutes

Dates: du 8 septembre au 13 novembre
et à partir du 28 janvier

Horaire: 10 h ou 11 h 15



Biodôme

UNE INTRIGUE CAPTIVANTE !

Aussi offert au 3^e cycle du primaire et au 1^{er} cycle du secondaire

Alerte! Le Biodôme est en danger! Il faut déjouer les plans d'Aline Margouline qui cherche à nuire aux animaux et aux plantes! Amenez vite vos élèves afin que, munis d'un audioguide et de leur carnet d'enquête, tels des agents secrets, ils puissent aider leur guide Victor, un jeune homme fort sympathique, à empêcher cette catastrophe de se produire...

Durée: 90 minutes

Dates: en tout temps

Supplément: 1,25 \$/enfant, 4,00 \$/adulte

Ce supplément est payable par chèque libellé à l'ordre de la Société des amis du Biodôme de Montréal (SABM) lors de la visite.

Encadrement: un accompagnateur pour 10 élèves

Audioguide: selon disponibilité, 60 (maximum)

NUIT À LA BELLE ÉTOILE... AU BIODÔME

Voir le descriptif en page 9.

Dates: du 10 septembre au 29 mai

GRANDE VISITE DE MADAGASCAR!

Voir le descriptif en page 9.

Dates: du 8 septembre au 13 novembre

NOUVEAU!

MADAGASCAR, UNE NATURE EXCEPTIONNELLE

Voir le descriptif en page 9.

Dates: du 8 septembre au 13 novembre

LES EXPÉDITIONS ÉDUCATIVES

Ce sont des ateliers pédagogiques en trois temps: activité d'introduction, exploration d'un écosystème du Biodôme avec un animateur et une activité bilan des observations. Le tout se termine par une visite autonome des autres écosystèmes et des espaces d'exposition.

Durée: 90 minutes

*Capacité: une classe
(minimum 15 enfants)*

*Dates: du 6 octobre au 18 décembre
et du 16 février au 30 avril*

Horaire: 9 h 45 et 12 h 45

Quatre expéditions sont offertes au 2^e cycle du primaire:

Forêt tropicale LA VIE DE MA TRIBU

Grâce au pouvoir magique d'un chaman, voici vos élèves transformés en jeunes indiens Araweté d'Amazonie. Leur mission: explorer la forêt tropicale et découvrir le site le plus propice à l'établissement d'un village. Une aventure qui leur fera apprécier la diversité de la forêt tropicale amazonienne et comprendre les liens étroits qui existent entre le milieu naturel et les traits culturels d'un peuple.



Forêt laurentienne AU RYTHME DES SAISONS

Aussi offert au 3^e cycle du primaire

Printemps, été, automne, hiver... Au gré des saisons, la forêt laurentienne s'éveille, fleurit, éclaire ses feuilles de coloris flamboyants puis se rendort. En explorant la forêt du Biodôme, les jeunes découvriront les liens étroits qui existent entre les plantes, les animaux et leur milieu.

Saint-Laurent marin UNE MER DE DÉCOUVERTES

Aussi offert au 3^e cycle du primaire

Dans un décor spectaculaire imitant l'estuaire maritime du Saint-Laurent, vos élèves partiront en compagnie d'un biologiste à la découverte d'espèces marines aussi fascinantes les unes que les autres. Par le biais d'activités variées, les élèves seront sensibilisés à la richesse du milieu et à l'importance de préserver cette nature si précieuse.

Monde polaire MISSION POLAIRE

Aussi offert au 3^e cycle du primaire

Un scientifique, des enfants... deux missions de recherche! Un premier voyage amènera vos élèves vers une île gelée de l'Antarctique pour en découvrir les espèces: sources de nourriture et prédateurs. La seconde expédition les fera revenir vers le Nord pour étudier les espèces d'une île située dans l'Arctique canadien. Autant d'informations qui les aideront ensuite à évaluer les effets possibles des changements climatiques sur les animaux observés.

NATURALIA

Difficile de tout faire en une seule fois dans cette salle de découvertes tant il y a de façons d'y explorer les adaptations des êtres vivants à leur environnement dans le contexte de l'évolution des espèces! Fiches en main pour la parcourir, vos élèves deviendront de vrais spécialistes... ou presque, des adaptations des mammifères, des invertébrés, des oiseaux et des reptiles.

Durée: 90 minutes

*Capacité: entre 15 et 60 enfants, soit
1 ou 2 classes du même cycle*

*Dates: du 6 octobre au 18 décembre et
du 16 février au 18 juin*

Horaire: 9 h 45

DÉCHETS D'ŒUVRE

Voir le descriptif en page 7.

Dates: du 5 décembre au 7 mars

SOIRÉE AU CLAIR DE LUNE

Voir le descriptif en page 9.

Dates: du 22 février au 5 mars

ORNITHOLOGIE EN FÊTE

Voir le descriptif en page 9.

Dates: du 3 au 21 mai



Insectarium

CAPSULES EXPRESS INSECTES AU BOULOT

Voir le descriptif en page 7.

Dates : du 10 septembre au 2 octobre, du 5 au 27 novembre et du 28 janvier au 28 mai

INCROYABLES FOURMIS ATTA!

Voir le descriptif en page 7.

Dates : du 10 septembre au 2 octobre, du 5 au 27 novembre et du 28 janvier au 28 mai

PLANÈTE BIBITTES : LA GRANDE CONQUÊTE

Voir le descriptif en page 10.

Dates : du 10 septembre au 2 octobre, du 5 au 27 novembre et du 28 janvier au 28 mai

 AUCUNE RÉSERVATION REQUISE

À l'occasion de l'HALLOWEEN

NOUVEAU!

ARACHNIDES ET COMPAGNIE

Voir le descriptif en page 10.

Dates : du 2 au 30 octobre

CAPSULES EXPRESS ASTUCIEUSES ARAIGNÉES

Voir le descriptif en page 7.

Dates : du 2 au 30 octobre

DES ARAIGNÉES PRÈS DE CHEZ MOI

Voir le descriptif en page 7.

Dates : du 2 au 30 octobre

RACONTE-MOI L'ARAIGNÉE

Voir le descriptif en page 25.

Dates : du 2 au 30 octobre

CAPSULES EXPRESS PAPILLONS EN LIBERTÉ

Voir le descriptif en page 10.

Dates : de la fin février à la fin avril



Jardin botanique

À l'occasion de l'HALLOWEEN

PÉPO-CITROUILLE

LE GRAND BAL DES CITROUILLES

LA SORCIÈRE ESMERALDA

Voir le descriptif de ces activités en page 8.

Dates : du 2 au 30 octobre



LES PLANTES CARNIVORES

Aussi offert au 3^e cycle du primaire et au secondaire

Pour capturer des insectes, les plantes carnivores ont développé des mécanismes d'adaptation fascinants. Les enfants arriveront à mieux comprendre ces stratégies en observant, en manipulant et en comparant plusieurs de ces plantes. L'animateur sensibilisera les jeunes à l'interaction entre l'être humain et son milieu.

Durée : 60 minutes

Capacité : deux classes

Lieu : salles polyvalentes

Dates : du 9 février au 18 juin

Horaire : 9 h 30, 12 h 30

COMBINEZ L'ACTIVITÉ

LES PLANTES CARNIVORES

à

LA VISITE ANIMÉE DES SERRES!

VISITE ANIMÉE DES SERRES

Des plantes à tout faire

Depuis toujours et dans tous les pays du monde, les humains utilisent les végétaux. Grâce à une visite animée des serres, rencontrez quelques-unes de ces plantes si précieuses, notamment celles destinées à se nourrir!

Durée : 30 minutes en activité combinée ou 60 minutes

Capacité : deux classes

Lieu : serres

Dates : du 9 février au 18 juin

Horaire : 10 h 30 et 13 h 30 (30 minutes) ou 9 h 30 et 12 h 30 (60 minutes)

Au Jardin des Premières-Nations

NOUVEAU!

NATURE ET CULTURES : LE JAPON ET L'ÎLE DE LA GRANDE TORTUE

Voir le descriptif en page 14.

Dates : du 21 septembre au 30 octobre

INITIATION AUX PREMIÈRES NATIONS



Vivez une expérience unique en vous laissant transporter en une « terre de paix ». Les rassemblements sont au cœur des cultures autochtones : chez les Premières Nations, c'est ensemble qu'on célèbre les récoltes fructueuses, les naissances et les retrouvailles après un long hiver passé en forêt. Venez célébrer en nature tout en découvrant les traditions d'hier et d'aujourd'hui!

Durée : 60 minutes

Capacité : une classe

Lieu : Jardin des Premières-Nations

Dates : du 21 septembre au 30 octobre et du 17 mai au 18 juin

Horaire : 9 h 30 et 12 h 30

NOUVEAU!



LA LÉGENDE DE L'ORIGINE DE LA MÉDECINE WENDATE

Conte sous le shaputuan

Lors d'une promenade, un couple de la Nation Wendate est capturé par des ours. Même si la grotte est douillette, l'homme tente de convaincre sa femme de s'enfuir pour retourner à leur village. En fuyant, l'homme se blessera, mais les ours révéleront à la femme une précieuse leçon de médecine. De subtils onguents et cataplasmes odorants (mmmh!), des toniques répulsifs et des sirops qui piquent (grrr!).

Durée : 45 minutes

Capacité : une classe

Lieu : Jardin des Premières-Nations (sous le shaputuan)

Dates : du 21 septembre au 30 octobre

Horaire : 9 h 30 et 12 h 30

LE GRAND RASSEMBLEMENT

Les Premières Nations ont toujours entretenu une relation d'intimité avec la forêt. Pour souligner ce lien naturel, la Maison de l'arbre et le Jardin des Premières-Nations s'unissent afin d'offrir à vos élèves les activités **Initiation aux Premières Nations** (voir le descriptif ci-dessus) et **Le grand quiz** (voir le descriptif en p. 14). Le rassemblement de dîner sera agréablement de jeux dans l'Arboretum. Une journée de grand air remplie de découvertes!

Durée : quatre heures

Capacité : deux classes

Lieu : Jardin des Premières-Nations (extérieur), Arboretum et Maison de l'arbre

Dates : du 21 septembre au 30 octobre et du 17 mai au 18 juin

Horaire : de 9 h 30 à 13 h 30

Au Jardin japonais

NOUVEAU!

NATURE ET CULTURES : LE JAPON ET L'ÎLE DE LA GRANDE TORTUE

La nature est une puissante source d'inspiration qui a contribué à façonner les cultures des peuples d'ici et d'ailleurs. L'activité met en lumière les liens étroits qui unissent l'humain à la nature et vous invite à vivre une expérience d'ouverture sur le monde et sur sa diversité culturelle. Au programme: l'activité **Bienvenue au Japon** (voir le descriptif ci-dessous) et **La légende de l'origine de la médecine wendate** au Jardin des Premières-Nations (voir le descriptif en page 13).

Durée: deux heures

Capacité: deux classes

Lieu: Pavillon japonais et Jardin des Premières-Nations (sous le shaputuan)

Dates: du 21 septembre au 30 octobre

Horaire: mercredi, jeudi et vendredi, de 9 h 30 à 11 h 30

BIENVENUE AU JAPON

Le Japon est un pays fascinant, où la nature occupe une place très importante. Dans le décor exceptionnel du Pavillon japonais, découvrez quelques coutumes propres à ce pays. Vous pourrez même vous asseoir avec vos élèves sur des tatamis et parler japonais!

Durée: 60 minutes

Capacité: une classe

Lieu: Pavillon japonais

Dates: du 21 septembre au 30 octobre et du 17 mai au 18 juin

Horaire: mercredi, jeudi et vendredi, 9 h 30 et 12 h 30

À la Maison de l'arbre

Passez une demi-journée à la Maison de l'arbre avec deux classes!

Renseignez-vous sur nos activités complémentaires au moment de la réservation.

NOUVEAU!

LES SENTIERS DE LA FORÊT

Voir le descriptif en page 8.

Dates : du 21 septembre au 30 octobre

LA COURSE AUX ARBRES

Aussi offert au 3^e cycle du primaire



À vos marques, prêts... Partez à l'exploration de l'Arboretum et découvrez vingt espèces d'arbres portant une marque spéciale parmi la cinquantaine de collections d'arbres et d'arbustes. Une excellente façon pour les élèves d'apprendre à connaître les arbres par eux-mêmes. Ce rallye en plein air permet aux élèves d'être actifs tout en aiguisant leur sens de l'observation et le travail d'équipe!

Durée: 60 minutes

Capacité: deux classes

Lieu: Arboretum

Dates: du 21 septembre au 30 octobre et du 4 mai au 18 juin

Horaire: 9 h 30 et 12 h 30

LE GRAND QUIZ

Aussi offert au 3^e cycle du primaire

Entrez au cœur du monde des arbres tout en jouant et mesurez l'étendue de vos connaissances sur ces nobles végétaux. Entraïdez, plaisez et réfléchissez en rendez-vous afin de vous amener à mieux comprendre la croissance et l'utilité des arbres dans notre vie quotidienne.

Durée: 60 minutes

Capacité: une classe

Lieu: Maison de l'arbre (intérieur)

Dates: du 21 septembre au 30 octobre et du 30 mars au 18 juin

Horaire: 9 h 30 et 12 h 30

LE GRAND RASSEMBLEMENT

Voir le descriptif en page 13.

Dates: du 21 septembre au 30 octobre et du 17 mai au 18 juin



LE TEMPS DES SUCRES

Aussi offert au 3^e cycle du primaire

Du tipi amérindien à la cabane à sucre actuelle, les méthodes pour faire du sirop ont bien changé, mais la tradition et le bon goût demeurent! Apprenez les secrets de la fabrication du sirop au fil des siècles. Finalement, grâce à de petites expériences les curieux comprendront comment la sève se change en sirop!

Durée: 60 minutes

Capacité: une classe

Lieu: Maison de l'arbre (intérieur)

Dates: du 9 février au 2 avril

Horaire: 9 h 30 et 12 h 30

FAITS D'HIVER

À qui appartiennent ces traces dans la neige? Comment les animaux font-ils pour se nourrir durant les longs mois d'hiver? Venez le découvrir et apprendre sur la relation entre les animaux, les arbres et la nature en hiver! Découvrez ces Faits d'hiver avec nos activités ludiques! Une sortie de trente minutes est prévue lors des journées de beau temps.

Durée: 120 minutes

Capacité: deux classes

Lieu: Maison de l'arbre (intérieur et extérieur si le temps le permet)

Dates: du 9 février au 2 avril

Horaire: 9 h 30 et 12 h 30



L'ÉTANG FASCINANT

Aussi offert au 3^e cycle du primaire



En plein cœur de Montréal, découvrez cet écosystème riche et précieux. Levez le voile sur les légendes et réalités des milieux humides. Par des jeux, apprenez à connaître les rôles écologiques et la diversité des habitants de l'étang: canards, nénuphars et compagnie.

Durée: 60 minutes

Capacité: une classe

Lieu: étang de la Maison de l'arbre

Dates: du 4 mai au 18 juin

Horaire: 9 h 30 et 12 h 30

Planétarium

ASTRO-QUIZ

Aussi offert au 3^e cycle du primaire et au 1^{er} cycle du secondaire

Voici une façon nouvelle d'apprendre en s'amusant! Convoiez vos élèves à participer à notre grand jeu questionnaire sur l'astronomie: leurs connaissances sur le Soleil, la Lune et les planètes seront mises à l'épreuve dans le cadre d'une compétition amicale où tous seront gagnants!

Durée: 45 minutes

Dates: du 8 septembre au 13 novembre et à partir du 28 janvier

Horaire: 10 h ou 11 h 15

Ce spectacle a remporté le premier prix du concours biennal Eugenides organisé par l'International Planetarium Society (2006).



À LA RECHERCHE DU GALACTIUM

Voir le descriptif en page 11.

Dates: du 8 septembre au 13 novembre et à partir du 28 janvier

Curieux de nature

RÉSERVEZ VOTRE PÉRIPLÉ NATURE DANS LES MUSÉUMS NATURE DE MONTRÉAL!



BIODÔME

Par téléphone : 514 868-3056
Par télécopieur : 514 868-3096
Par courriel : bio_reservation@ville.montreal.qc.ca

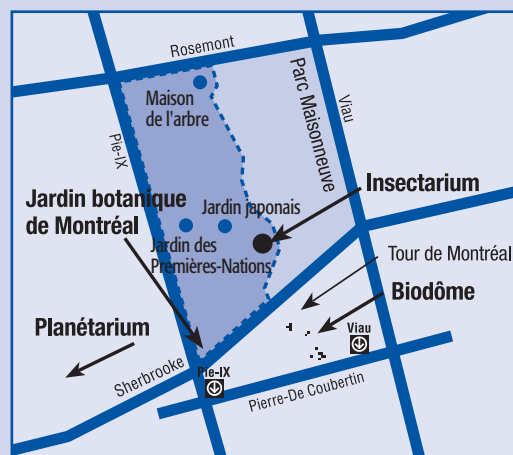
JARDIN BOTANIQUE ET INSECTARIUM

Par téléphone : 514 872-1823
Par télécopieur : 514 872-5476
Par courriel : jbm_reservation@ville.montreal.qc.ca

PLANÉTARIUM

Par téléphone : 514 872-4530, poste 3
Par télécopieur : 514 872-8102
Par courriel : plane_reservation@ville.montreal.qc.ca

Formulaire de réservation disponible dans ce cahier (page 29) ou sur Internet: museumsnature.ca



		Page du descriptif	Activités spécialisées	Outils et trousse pédagogiques	Animations en classe
BIODÔME					
	EXPÉDITIONS ÉDUCATIVES ADAPTÉES	24	■		
	PROGRAMME ANNUEL DE VISITES ÉDUCATIVES (PAVÉ)	24	■		
SITE INTERNET	ACTIVITÉS DE RÉINVESTISSEMENT	25		■	
	FICHES SUR LES PLANTES ET LES ANIMAUX	25		■	
	MISSIONS NATURE	25		■	
	LA NATURE SOUS VERRE	25		■	
	TROUSSE PÉDAGOGIQUE LA NATURE	25		■	
INSECTARIUM					
SITE INTERNET	RACONTE-MOI L'ARAIGNÉE	25		■	
	UNE VEDETTE PARMIS LES CHAMPIONS	25		■	
	DES ARAIGNÉES À LA TRACE	25		■	
	LE DÉFI FOU!	25		■	
	PAPILLONS EN LIBERTÉ : DES ÉLÈVES EN ACTION	25		■	
	AFFICHE VIE DE MONARQUE	25		■	
	JEU MONARQUE SANS FRONTIÈRE	25		■	
	TROUSSE D'ÉLEVAGE MONARQUE SANS FRONTIÈRE	25		■	
	AFFICHE ABÉCÉDAIRE DES PAPILLONS	26		■	
	L'ENTOMOGUIDE	26		■	
	BOÎTES DE DÉCOUVERTES ENTOMOLOGIQUES	26		■	
JARDIN BOTANIQUE					
	LA FORMATION DES MAÎTRES	24	■		
	LES CÉRÉALES	24	■		
	VISITE ANIMÉE DES SERRES	24	■		
	LE POTAGER	24	■		
	VOS CINQ SENS À LA DÉCOUVERTE DES PLANTES	24	■		
	WOKSIS, LA LÉGENDE DU SIROP D'ÉRABLE	24	■		
	LES SECRETS DE L'HIVER	24	■		
SITE INTERNET	LE J@RDIN DES JEUNES BRANCHÉS	26		■	
	TROUSSE LA REPRODUCTION DES PLANTES	26		■	
	TROUSSE LES ARBRES	26		■	
PLANÉTARIUM					
	LA FORMATION DES MAÎTRES	24	■		■
	JOURNÉE CARRIÈRE « LES MÉTIERS DE L'ASTRONOMIE »	24	■		
SITE INTERNET	FICHES PÉDAGOGIQUES DU PLANÉTARIUM	27		■	



Biodôme

UNE INTRIGUE CAPTIVANTE !

Voir le descriptif en page 12.

Dates : en tout temps

NUIT À LA BELLE ÉTOILE... AU BIODÔME

Voir le descriptif en page 9.

Dates : du 10 septembre au 29 mai

GRANDE VISITE DE MADAGASCAR !

Voir le descriptif en page 9.

Dates : du 8 septembre au 13 novembre

NOUVEAU !

MADAGASCAR, UNE NATURE EXCEPTIONNELLE

Voir le descriptif en page 9.

Dates : du 8 septembre au 13 novembre

NATURALIA

Naturalia est une salle de découvertes sur les adaptations des êtres vivants à leur environnement que les élèves utiliseront ici comme un laboratoire de recherche ! Mettant à profit leur sens de l'observation, ils compileront des données sur des animaux désignés en prenant des mesures, en dessinant et en décrivant les caractéristiques physiques de leur sujet d'étude. Ces données prendront tout leur sens dans le contexte de la théorie de l'évolution de Charles Darwin.

Durée : 90 minutes

Capacité : entre 15 et 60 enfants, soit

1 ou 2 classes du même cycle

Dates : du 6 octobre au 18 décembre et

du 16 février au 18 juin

Horaire : 9 h 45

L'ÉLÈVE GUIDE

Voici un projet stimulant pour commencer l'année scolaire en beauté. Les élèves d'une classe reçoivent une formation de deux jours pour leur apprendre à animer eux-mêmes des kiosques présentant des animaux des écosystèmes. De retour en classe, ils complètent leur formation par une recherche et ils préparent leur approche et leurs outils d'animation. À la 3^e visite, nos apprentis-guides s'installent le long du sentier du Biodôme et jouent leur rôle d'animateurs auprès d'autres classes de l'école et même, auprès du grand public en visite !

Durée : trois journées non consécutives

Capacité : une classe participante et au moins deux classes invitées la troisième journée

Dates : du 13 octobre au 18 décembre

Horaire : de 9 h 45 à 13 h 30

LES EXPÉDITIONS ÉDUCATIVES

Ce sont des ateliers pédagogiques en trois temps : activité d'introduction, exploration d'un écosystème du Biodôme avec un animateur et une activité bilan des observations. Le tout se termine par une visite autonome des autres écosystèmes et des espaces d'exposition.

Durée : 90 minutes

Capacité : une classe
(15 enfants minimum)

Dates : du 6 octobre au 18 décembre
et du 16 février au 30 avril

Horaire : 9 h 45 et 12 h 45

Quatre expéditions sont offertes au 3^e cycle du primaire :

Forêt tropicale EXPÉDITION AMAZONIE

Notre biologiste vous invite à l'accompagner dans son travail d'exploration de la biodiversité amazonienne. Il a besoin d'une équipe dynamique dont la mission est de collecter des données scientifiques et de faire un recensement des espèces vulnérables et menacées de la forêt tropicale.

Forêt laurentienne AU RYTHME DES SAISONS

Voir le descriptif en page 12.

Saint-Laurent marin UNE MER DE DÉCOUVERTES

Voir le descriptif en page 12.

Monde polaire MISSION POLAIRE

Voir le descriptif en page 12.

DÉCHETS D'ŒUVRE

Voir le descriptif en page 7.

Dates : du 5 décembre au 7 mars

SOIRÉE AU CLAIR DE LUNE

Voir le descriptif en page 9.

Dates : du 22 février au 5 mars

ORNITHOLOGIE EN FÊTE

Voir le descriptif en page 9.

Dates : du 3 au 21 mai

Insectarium

CAPSULES EXPRESS INSECTES AU BOULOT

Voir le descriptif en page 7.

Dates : du 10 septembre au 2 octobre,
du 5 au 27 novembre et du 28 janvier
au 28 mai

INCROYABLES FOURMIS ATTA !

Voir le descriptif en page 7.

Dates : du 10 septembre au 2 octobre,
du 5 au 27 novembre et du 28 janvier
au 28 mai



PLANÈTE BIBITTES : LA GRANDE CONQUÊTE

Voir le descriptif en page 10.

Dates : du 10 septembre au 2 octobre,
du 5 au 27 novembre et du 28 janvier
au 28 mai

😊 AUCUNE RÉSERVATION REQUISE

À l'occasion de l'HALLOWEEN

NOUVEAU !

ARACHNIDES ET COMPAGNIE

Voir le descriptif en page 10.

Dates : du 2 au 30 octobre

CAPSULES EXPRESS ASTUCIEUSES ARAIGNÉES

Voir le descriptif en page 7.

Dates : du 2 au 30 octobre

RACONTE-MOI L'ARAIGNÉE

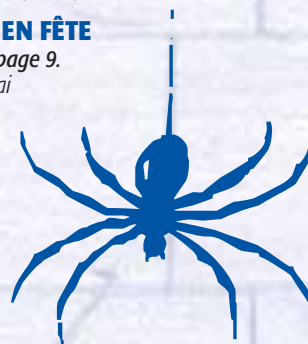
Voir le descriptif en page 25.

Dates : du 2 au 30 octobre

CAPSULES EXPRESS PAPILLONS EN LIBERTÉ

Voir le descriptif en page 10.

Dates : de la fin février à la fin avril



Jardin botanique

À l'occasion de l'HALLOWEEN

LE GRAND BAL DES CITROUILLES

Voir le descriptif en page 8.
Dates : du 2 au 30 octobre

VOTE VIRTUEL 2009

Invitez les jeunes à exercer leur jugement critique en votant au concours de citrouilles décorées! Ils devront exprimer leur préférence, la justifier et pondérer leur jugement en s'appuyant sur les critères de sélection du concours. Discussions en perspective... À vos votes!

ville.montreal.qc.ca/jardin/Halloween



LES PLANTES CARNIVORES

Voir le descriptif en page 13.
Dates : du 9 février au 18 juin

COMBINEZ L'ACTIVITÉ

LES PLANTES CARNIVORES
à
LA VISITE ANIMÉE DES SERRES !

VISITE ANIMÉE DES SERRES

Le génie de l'adaptation

Une plante sans racines, une autre qui grimpe, une troisième qui se gonfle d'eau... c'est ça, le génie de l'adaptation! Les jeunes seront étonnés et éblouis par la capacité des végétaux à s'adapter à leur environnement!

Durée : 30 minutes en activité combinée
ou 60 minutes

Capacité : deux classes

Lieu : serres

Dates : du 9 février au 18 juin

Horaire : 10 h 30, 13 h 30 (30 minutes)
ou 9 h 30, 12 h 30 (60 minutes)

NOUVEAU!

LUTTE BIOLOGIQUE

Bienvenue à ce laboratoire vivant! En tant qu'assistants chercheurs, les élèves participeront aux travaux de recherche de l'équipe scientifique de lutte biologique. À travers un cas pratique de biocontrôle par les insectes, ils s'initieront à l'observation, la manipulation et la prise de données scientifiques. Ils découvriront l'importance de la biodiversité dans le maintien d'espaces verts sans pesticides.

Durée : 90 minutes

Capacité : une classe

Lieu : salle polyvalente, serres

et laboratoire de recherche

Dates : du 9 février au 18 juin

Horaire : 9 h 30 et 12 h 30

NOUVEAU!

SAVEURS DURABLES

Animation - Aussi offert au 1^{er} cycle du secondaire

Cette activité qui se déroule dans la nouvelle serre tropicale alimentaire jette un regard sur les enjeux de la production et la commercialisation des cultures alimentaires tropicales (commerce équitable, kilométrage alimentaire, monoculture...). Tout en développant leur esprit critique, en analysant et en comparant les impacts de la production de certains aliments tropicaux, les jeunes seront amenés à comprendre le pouvoir d'achat des consommateurs et l'impact de celui-ci sur l'environnement.

Durée : 90 minutes

Capacité : une classe

Lieu : salle polyvalente et serre tropicale alimentaire

Dates : du 9 février au 18 juin

Horaire : 9 h 30 et 12 h 30

Au Jardin des Premières-Nations

LE PARTAGE

Chez les peuples autochtones, qu'ils soient nomades ou sédentaires, chaque personne a un rôle important à jouer pour le bon fonctionnement de leur société. Venez découvrir l'organisation sociale des peuples algonquiens et iroquoiens et les nécessaires valeurs d'entraide et de partage de ces « gardiens de la forêt ».

Durée : 60 minutes

Capacité : une classe

Lieu : Jardin des Premières-Nations

Dates : du 21 septembre au 30 octobre
et du 17 mai au 18 juin

Horaire : 9 h 30 et 12 h 30

LES PREMIÈRES NATIONS ET LE TERRITOIRE, D'HIER À AUJOURD'HUI

Aussi offert au secondaire 1

Le Jardin des Premières-Nations est une occasion unique de ressentir la relation profonde que les Autochtones entretiennent avec la « Terre-Mère ». Vous découvrirez la richesse de ces peuples et leur grande capacité d'adaptation face aux changements du territoire. Les élèves participeront notamment à une dégustation et à un remerciement à la « Terre-Mère » au Jardin des Premières-Nations. Venez célébrer la relation de respect des Premières Nations envers leur territoire.

Durée : 90 minutes

Capacité : une classe

Lieu : Jardin des Premières-Nations

Dates : du 21 septembre au 30 octobre
et du 17 mai au 18 juin

Horaire : 9 h 30 et 12 h 30



À la Maison de l'arbre

Passez une demi-journée à la Maison de l'arbre avec deux classes!

Renseignez-vous sur nos activités complémentaires au moment de la réservation.

LA COURSE AUX ARBRES

Voir le descriptif en page 14.

Dates : du 21 septembre au 30 octobre et du 4 mai au 18 juin



LE GRAND QUIZ

Voir le descriptif en page 14.

Dates : du 21 septembre au 30 octobre et du 30 mars au 18 juin

NOUVEAU !

LES SENTIERS DE LA FORÊT

Voir le descriptif en page 8.

Dates : du 21 septembre au 30 octobre

LE TEMPS DES SUCRES

Voir le descriptif en page 14.

Dates : du 9 février au 2 avril

L'ÉTANG FASCINANT

Voir le descriptif en page 14.

Dates : du 4 mai au 18 juin



Planétarium

ASTRO-QUIZ

Voir le descriptif en page 14.

Dates : du 8 septembre au 13 novembre et à partir du 28 janvier



LES ÉTOILES DANS MA COUR

Aussi offert au 1^{er} cycle du secondaire

Soleil, Lune, planètes, étoiles filantes ou satellites artificiels... Les enfants sont fascinés par les phénomènes astronomiques qu'ils peuvent observer eux-mêmes. Dans ce spectacle, vos élèves feront la connaissance d'un astronome amateur chevronné qui, à partir de sa cour, en banlieue, leur fera découvrir le ciel et les outils requis pour en admirer les merveilles.

Durée : 45 minutes

Dates : à partir du 8 septembre

Horaire : 10 h ou 11 h 15

NOUVEAU !

TÉLESCOPE PASSEPORT VERS LES ÉTOILES

Aussi offert au secondaire

Depuis sa première utilisation par Galilée en 1609, le télescope est devenu un instrument de découverte incomparable qui nous a permis d'explorer l'Univers, des planètes voisines de la Terre jusqu'aux plus lointaines galaxies. **Télescope : passeport vers les étoiles** est une célébration de la beauté de l'Univers et de l'ingéniosité humaine, et une merveilleuse façon de fêter l'Année mondiale de l'astronomie.

Durée : 45 minutes

Dates : du 8 septembre au 18 décembre et du 28 janvier au 7 mai

Horaire : les horaires sont variés.

Détails sur le site Internet du Planétarium ou 514 872-4530 poste 3

NOUVEAU !

MOI, GALILÉE

Aussi offert au secondaire

Faites voyager vos élèves dans le temps et permettez-leur de rencontrer Galilée en personne! En effet, un acteur personnifiera le grand astronome et animera un spectacle-théâtre interactif qui instruira les spectateurs sur ses découvertes, le contexte historique de 1609 et les progrès faits depuis en astronomie! Grâce à une reproduction de sa lunette originale, les élèves pourront aussi refaire quelques-unes des observations de Galilée. Une présentation unique produite pour souligner l'Année mondiale de l'astronomie.

Durée : 45 minutes

Dates : du 9 octobre au 18 décembre

Horaire : une seule représentation par semaine, le vendredi à 10 h



LA NUIT LA PLUS LONGUE

Aussi offert au secondaire

Depuis l'aube de l'humanité, les variations saisonnières ont exercé une influence profonde sur la vie de nombreux peuples. Des coutumes et traditions qui célébraient la lumière au cœur de l'hiver nous sont ainsi parvenues et font encore l'objet de rites autour de la fête de Noël. Mais pourquoi de telles variations climatiques d'une saison à l'autre? Pourquoi les nuits sont-elles si longues en hiver? Les réponses seront données dans ce spectacle, suivi en seconde partie, de la présentation du ciel de la saison.

Durée : 45 minutes

Dates : du 19 novembre au 23 décembre

Horaire : 10 h, 11 h 15, 13 h 15, 15 h 45





Biodôme

UNE AVENTURE ÉCOLO...

... attend les mordus qui veulent tout savoir sur le Biodôme et ses collections! Écoutez et suivez l'animateur écolo et biologiste: il vous fera découvrir les écosystèmes du Biodôme comme vous ne les avez jamais vus et entendus. À vos audioguides!

Durée: 90 minutes

Dates: en tout temps

Supplément: 1,25 \$ /élève, 4,00 \$/adulte.
Ce supplément est payable par chèque libellé à l'ordre de la Société des amis du Biodôme de Montréal (SABM) lors de la visite.

Audioguide: selon la disponibilité
(60 maximum)

UNE INTRIGUE CAPTIVANTE!

Voir le descriptif en page 12.

Dates: en tout temps

VISITE GUIDÉE DE L'ENVERS DU DÉCOR

Offert au 2^e cycle du secondaire

Voilà la chance de découvrir, en compagnie d'un animateur, les impressionnantes coulisses techniques du Biodôme: systèmes de filtration et de ventilation, cuisine des animaux, bassins de reproduction, équipements et aménagements requis au bon maintien d'écosystèmes en milieu contrôlé... Une visite tout indiquée pour les étudiants passionnés par les technologies de l'environnement.

Durée: 60 minutes

Capacité: entre 15 et 19 personnes

Dates: en tout temps

Supplément: 60 \$

GRANDE VISITE DE MADAGASCAR!

Voir le descriptif en page 9.

Dates: du 8 septembre au 13 novembre

NOUVEAU!

MADAGASCAR, UNE NATURE EXCEPTIONNELLE

Voir le descriptif en page 9.

Dates: du 8 septembre au 13 novembre

DÉCHETS D'ŒUVRE

Voir le descriptif en page 7.

Dates: du 5 décembre au 7 mars

SOIRÉE AU CLAIR DE LUNE

Voir le descriptif en page 9.

Dates: du 22 février au 5 mars

ORNITHOLOGIE EN FÊTE

Voir le descriptif en page 9.

Dates: du 3 au 21 mai

Insectarium

CAPSULES EXPRESS INSECTES AU BOULOT

Voir le descriptif en page 7.

Dates: du 10 septembre au 2 octobre, du 5 au 27 novembre et du 28 janvier au 28 mai

INCROYABLES FOURMIS ATTA!

Voir le descriptif en page 7.

Dates: du 10 septembre au 2 octobre, du 5 au 27 novembre et du 28 janvier au 28 mai

PLANÈTE BIBITTES: LA GRANDE CONQUÊTE

Voir le descriptif en page 10.

Dates: du 10 septembre au 2 octobre, du 5 au 27 novembre et du 28 janvier au 28 mai

 AUCUNE RÉSERVATION REQUISE

À l'occasion de l'HALLOWEEN

NOUVEAU!

ARACHNIDES ET COMPAGNIE

Voir le descriptif en page 10.

Dates: du 2 au 30 octobre

CAPSULES EXPRESS ASTUCIEUSES ARAIGNÉES

Voir le descriptif en page 7.

Dates: du 2 au 30 octobre

RACONTE-MOI L'ARAIGNÉE

Voir le descriptif en page 25.

Dates: du 2 au 30 octobre



CAPSULES EXPRESS PAPILLONS EN LIBERTÉ

Voir le descriptif en page 10.

Dates: de la fin février à la fin avril



Jardin botanique

NOUVEAU!

HSBC PROGRAMME ÉDUCATIF ENVIRONNEMENTAL (PROJET SOLUTIONS VERTES)

Faire germer la curiosité, cultiver la créativité, récolter l'innovation verte : telle est la mission du projet *Solutions vertes* du Programme éducatif environnemental de HSBC. Tout en se sensibilisant aux défis environnementaux relatifs à l'urbanisation et aux solutions créatives qu'offre le monde végétal, les étudiants rencontreront des scientifiques passionnés, prendront part à des expérimentations et découvriront des technologies végétales. Au programme : une conférence suivie d'un rallye où les étudiants deviendront de jeunes chercheurs en quête d'éléments nécessaires à la création d'un écosystème urbain en santé.

Durée : 3 h 30

Dates : du 9 février au 18 juin

Horaire : 12 h 30 à 16 h

Programme réalisé grâce à un généreux don de la Banque HSBC Canada.

NOUVEAU!

SAVEURS DURABLES

Voir le descriptif en page 20.

Dates : du 9 février au 18 juin

LES PLANTES CARNIVORES

Voir le descriptif en page 13.

Dates : du 9 février au 18 juin

NOUVEAU!

LES SENTIERS DE LA FORÊT

Voir le descriptif en page 8.

Dates : du 21 septembre au 30 octobre

Au Jardin des Premières-Nations

LES PREMIÈRES NATIONS ET LE TERRITOIRE, D'HIER À AUJOURD'HUI



Voir le descriptif en page 20.

Dates : du 21 septembre au 30 octobre et du 17 mai au 18 juin

Planétarium

ASTRO-QUIZ

Voir le descriptif en page 14.

Dates : du 8 septembre au 13 novembre et à partir du 28 janvier



LES ÉTOILES DANS MA COUR

Voir le descriptif en page 21.

Dates : à partir du 8 septembre

NOUVEAU !

TÉLESCOPE PASSEPORT VERS LES ÉTOILES

Voir le descriptif en page 21.

Dates : du 8 septembre au 18 décembre et du 28 janvier au 7 mai

NOUVEAU !

MOI, GALILÉE

Voir le descriptif en page 21

Dates : du 9 octobre au 18 décembre

LA NUIT LA PLUS LONGUE

Voir le descriptif en page 21.

Dates : du 19 novembre au 23 décembre

NOUVEAU !

ALMA : LA QUÊTE DE NOS ORIGINES COSMIQUES

Construit à 5 000 m d'altitude sur le plateau désertique de l'Atacama, au nord du Chili, l'Atacama Large Millimeter Array sera le plus puissant radiotélescope au monde. Cet instrument révolutionnaire, auquel les astronomes québécois et canadiens contribuent de façon considérable, promet de nous en apprendre davantage sur nos origines cosmiques. Voyage aux confins de l'Univers...

Durée : 45 minutes

Dates : à partir du 28 janvier

Horaire : 10 h ou 11 h 15

Biodôme

EXPÉDITIONS ÉDUCATIVES ADAPTÉES

Primaire

Nos animateurs peuvent offrir des expéditions éducatives adaptées aux besoins particuliers de votre groupe. Appelez-nous vite pour connaître les modalités particulières de ce programme et réserver leurs services!

Durée: 90 minutes

Capacité: une classe

Dates: du 6 octobre au 18 décembre et du 16 février au 30 avril

Modalités: il est important de préciser vos besoins lors des réservations.

VISITES ÉDUCATIVES – PAVÉ

Expéditions éducatives adaptées aux élèves handicapés ou ayant des troubles d'apprentissage

1^{er} cycle du primaire

Le PAVÉ consiste en quatre visites animées, réparties au long de l'année. Ces visites, qui reposent sur des expériences sensorielles et exploratoires, sont planifiées en fonction des besoins des élèves et des exigences de l'enseignant. Les élèves y découvrent les écosystèmes du Biodôme et les métiers particuliers pratiqués dans l'institution.

Durée: quatre visites de 90 minutes

Capacité: une classe

Dates: du 6 octobre au 18 décembre et du 12 janvier au 19 février

Horaire: 9 h 45 et 12 h 45

Coût: 15 \$/élève, payable par chèque libellé à l'ordre de la Société des amis du Biodôme de Montréal (SABM) lors de la première visite.

Réservation obligatoire: veuillez choisir quatre dates de visites à intervalle de trois semaines, puis contactez le service de réservations du Biodôme afin de connaître les modalités particulières de ce programme. Nous vous suggérons de téléphoner le plus tôt possible!

LA FORMATION DES MAÎTRES

Enseignants du niveau primaire

Vous aimeriez mieux comprendre les adaptations des animaux? Les interrelations qu'ils ont entre eux et leur écosystème? Ce que sont les changements climatiques ou ce qu'est la biodiversité? Vous aimeriez mieux profiter de votre visite lorsque vous viendrez au Biodôme avec vos élèves? Nos animateurs vous offrent une formation de 3 heures à deux reprises durant l'automne.

Durée: 6 h 30 heures

Capacité: 60 personnes (maximum)

Lieu: Biodôme

Dates: 3 et 26 novembre et 27 janvier

Horaire: de 9 h à 15 h 30

Coût: gratuit

Réservation: 514 868-3056

Insectarium Jardin botanique

LA FORMATION DES MAÎTRES

Enseignants du niveau primaire

Vous souhaitez réviser quelques notions de base pour mieux vous préparer et profiter pleinement de votre visite au Jardin botanique ou à l'Insectarium? Cette formation spécialement conçue selon vos besoins, aborde les caractéristiques du vivant, la croissance, la reproduction ainsi que la classification et l'anatomie des plantes. De plus, elle vous permettra de parfaire vos connaissances sur l'anatomie et les cycles de vie des insectes, en plus de distinguer les grands groupes d'arthropodes. La formation touchera également les connaissances liées aux Premières Nations, leur mode de vie en lien avec la nature.

Durée: 6 h 30

Capacité: 60 personnes (maximum)

Lieu: Salle polyvalente

Dates: 16 février et 16 mars

Horaire: de 9 h à 15 h 30

Coût: gratuit

Réservation: 514 872-1823

LES CÉRÉALES

Élèves en difficulté d'apprentissage et classes d'accueil – 7-12 ans

Voir le descriptif en page 10.

Dates: du 9 février au 18 juin

LE POTAGER

Élèves ayant une déficience intellectuelle

Voir le descriptif en page 10.

Dates: du 9 février au 18 juin

VISITE ANIMÉE DES SERRES

*La plante, des racines aux fruits
Élèves en difficulté d'apprentissage et classes d'accueil – 7-12 ans*

Voir le descriptif en page 10.

Dates: du 9 février au 18 juin

VOUS CINQ SENS À LA DÉCOUVERTE DES PLANTES

*Élèves ayant une déficience intellectuelle
Voir le descriptif en page 8.*

Dates: du 9 février au 18 juin

À la Maison de l'arbre

WOKSIS, LA LÉGENDE DU SIROP D'ÉRABLE

Classes d'accueil

Voir le descriptif de ces activités en page 8.

Dates: du 9 février au 2 avril

LES SECRETS DE L'HIVER

Classes d'accueil

Voir le descriptif de ces activités en page 8.

Dates: du 9 février au 2 avril

Planétarium

LA FORMATION DES MAÎTRES

Tous niveaux scolaires

Le nouveau Programme de formation de l'école québécoise introduit des savoirs essentiels et des concepts prescrits en astronomie tant au primaire qu'au secondaire. Vous désirez approfondir vos connaissances sur ces thématiques? Mieux connaître les outils pédagogiques du Planétarium et en tirer plein profit avec vos élèves? Notre équipe offre aux enseignants et aux étudiants en éducation un atelier de formation sur l'éducation relative à l'astronomie en contexte scolaire. Un moyen sûr de parfaire vos connaissances et de vous préparer à aborder ces sujets en classe.

Durée: 3 heures

Capacité: 30 personnes (maximum)

Lieu: à votre école ou au Planétarium

Coût: 300 \$ (plus les frais de déplacement s'il y a lieu)

Réservation: 514 872-4530, poste 3 ou plane_reservation@ville.montreal.qc.ca

JOURNÉE CARRIÈRE « LES MÉTIERS DE L'ASTRONOMIE »

2^e cycle du secondaire

Offerte en collaboration avec le groupe d'Astrophysique du département de Physique de l'Université de Montréal, cette journée permettra aux étudiants achevant leur secondaire et intéressés par une carrière en astronomie de découvrir les diverses facettes des métiers reliés à cette formation: recherche, enseignement, communication scientifique, etc.

Durée: une journée

Capacité: 30 personnes

Lieu: Planétarium de Montréal et Université de Montréal

Date: à déterminer (généralement en novembre)

Coût: gratuit

Réservation: 514 872-4530, poste 3 ou plane_reservation@ville.montreal.qc.ca



OUTILS ET TROUSSES PÉDAGOGIQUES



Biodôme

SUR LE SITE INTERNET

www.museumsnature.ca

ACTIVITÉS DE RÉINVESTISSEMENT

De nombreux jeux et documents pédagogiques sont disponibles sur notre site Internet pour les élèves et les éducateurs. Vous y trouverez des activités à réaliser en classe pour préparer une visite, assurer un suivi ou enrichir les connaissances acquises au Biodôme!

Cliquez :

Enseignants/Biodôme/Programmes réguliers

FICHES SUR LES PLANTES ET LES ANIMAUX

Vos élèves ont une recherche à faire en sciences naturelles? Consultez en ligne les fiches des animaux et des plantes du Biodôme.

Cliquez : Enseignants/Biodôme/Fiches

MISSIONS NATURE

Adaptées à chacun des cycles du primaire, ces missions préparent ou complètent la visite effectuée au Biodôme. Tout en s'amusant, les élèves se familiarisent avec les principaux animaux des écosystèmes, apprennent à les classer et s'initient à des notions telles que la biodiversité et la chaîne alimentaire.

Cliquez : Jeunes/Biodôme/Espace jeunes

LA NATURE SOUS VERRE

Éducative, animée, haute en couleurs et en sons, cette section du site permet aux élèves d'explorer à leur guise, souris en main, les écosystèmes du Biodôme. Une façon originale de découvrir virtuellement nos collections et de préparer la visite!

Cliquez : Jeunes/Biodôme/Visite virtuelle

TROUSSE PÉDAGOGIQUE

LA NATURE

Cette trousse comporte trois volets. Le premier porte sur la collection : les élèves manipulent des objets naturels (chauve-souris naturalisée, crâne, fossiles, etc.) et font un jeu à partir de photos et de petits animaux en plastique. Le deuxième volet traite de la classification. Le troisième, enfin, éveille les élèves sur le processus de transformation de la nature en objets de la vie quotidienne.

Durée de la location : 10 jours ouvrables (du lundi au vendredi de la semaine suivante)

L'école doit cueillir les trousse et les retourner au centre de documentation du Biodôme aux dates convenues, entre 8 h 30 et 16 h.

Coût : 40 \$, frais de transport en sus. Paiement par chèque libellé à l'ordre de la Société des amis du Biodôme de Montréal (SABM).

Information et location : 514 868-3149

Insectarium

SUR LE SITE INTERNET

www.museumsnature.ca

RACONTE-MOI L'ARAIGNÉE

1^{er}, 2^e et 3^e cycles du primaire

Araignées, monstres ou merveilles? C'est à chacun d'en décider! Entraînez vos élèves dans l'imaginaire en les invitant à participer à un concours d'écriture de conte mettant en scène les vedettes de la saison. Des prix sont à gagner!

Règlements disponibles sur le site Internet de l'Insectarium.

Dates : du 2 au 30 octobre

UNE VEDETTE PARMIS LES CHAMPIONS

2^e et 3^e cycles du primaire

Six zones du monde à traverser, huit insectes à découvrir, une seule vedette à identifier! Ce jeu-questionnaire est une excellente façon de faire découvrir l'Insectarium à vos élèves.

DES ARAIGNÉES À LA TRACE

2^e et 3^e cycles du primaire

Grâce à ce jeu-questionnaire, vos élèves feront une excursion dans le monde des araignées en parcourant les différentes zones du musée. Parfait pour s'imprégner de l'ambiance de l'Halloween ou tout simplement pour découvrir de fascinants animaux!

PAPILLONS EN LIBERTÉ : DES ÉLÈVES EN ACTION

Préscolaire et primaire

Les papillons ont la cote! Pour préparer, bonifier ou compléter votre visite à *Papillons en liberté*, choisissez parmi les nombreuses fiches de l'élève disponibles sur notre site. Et laissez la magie des papillons opérer!

Pour toutes ces activités, cliquez :

Enseignants/Insectarium/Programmes réguliers

LE DÉFI FOU!

3^e cycle du primaire et 1^{er} cycle du secondaire

Cet outil pédagogique permet aux élèves de se familiariser avec la démarche scientifique, en s'amusant à ordonner de façon logique les étapes d'une authentique recherche menée par des entomologistes du Québec. Un beau défi en perspective.

Cliquez : Enseignants/Insectarium à l'école



OUTILS PÉDAGOGIQUES

Pour mieux connaître le papillon monarque

AFFICHE VIE DE MONARQUE

Tous niveaux scolaires

Cette affiche en couleur présente toutes les étapes de développement du papillon monarque.

Coût : 6 \$

Information et vente : 514 872-7097

JEU MONARQUE SANS FRONTIÈRE

3^e cycle du primaire et secondaire 1

Suivez le papillon monarque dans son envol vers le Mexique grâce à ce jeu éducatif palpitant, accompagné d'un scénario d'activités et de cinq cartes-insectes sur la vie du monarque.

Coût : 27 \$

Information et vente : 514 872-7097

TROUSSE D'ÉLEVAGE MONARQUE SANS FRONTIÈRE

Vivez une expérience hors du commun en élevant, en classe, cinq chenilles de monarque tout en participant au programme de recherche panaméricain *Monarch Watch*! Cette activité scientifique, d'une durée de 21 jours environ, permet de découvrir le cycle de vie du monarque. Chaque jour, vos élèves observent les chenilles, les nourrissent et les soignent. Ils recueillent aussi des données en suivant le protocole scientifique indiqué. Enfin, en étiquetant les papillons issus de leur élevage, ils prennent part au recensement des monarques lors de la migration automnale vers le Mexique. Ils peuvent aussi suivre la dynamique saisonnière des populations de monarques et s'impliquer dans la sauvegarde de leurs habitats en Amérique du Nord.

Information : 514 872-7077 ou 514 872-7097

Coût :

- 85 \$ pour la trousse de départ incluant tout le matériel de base, dont un manuel d'instruction et la nouvelle volière portative.

- 50 \$ pour la trousse ne comprenant que les chenilles, la nourriture et les étiquettes (non recommandée pour les nouveaux participants)

- 20 \$ pour la nouvelle volière portative (pour ceux qui ont déjà le matériel de base)

Cueillette de la trousse d'élevage à l'Insectarium seulement, au début de septembre. Quantité limitée, réservation obligatoire avant le 1^{er} mai 2010, pour l'année scolaire suivante.

OUTILS ET TROUSSES PÉDAGOGIQUES

AFFICHE ABÉCÉDAIRE DES PAPILLONS

Tous les niveaux scolaires

Cette magnifique affiche présente les 26 lettres de notre alphabet et les chiffres de 0 à 9 tels que dessinés par les écailles colorées des ailes de certains papillons.

Coût: 18 \$

Information et vente: 514 872-7097

L'ENTOMOGUIDE

Préscolaire et primaire

Les activités simples et concrètes de ce guide permettront à vos élèves d'acquérir des connaissances de base en entomologie tout en s'amusant. Sont inclus : sept scénarios d'activités, 24 fiches-élèves, une section expérience, six feuillets entomologiques, une section références et une série de 30 cartes-insectes couleurs à collectionner. Chaque scénario traite d'un thème - la locomotion, l'anatomie, la classification, la communication, le cycle de vie, l'alimentation, l'habitat - et peut s'adapter aux besoins de la classe.

Coût: 100 \$

Information et vente: 514 872-7097

BOÎTES DE DÉCOUVERTES ENTOMOLOGIQUES

Préscolaire, primaire et secondaire 1

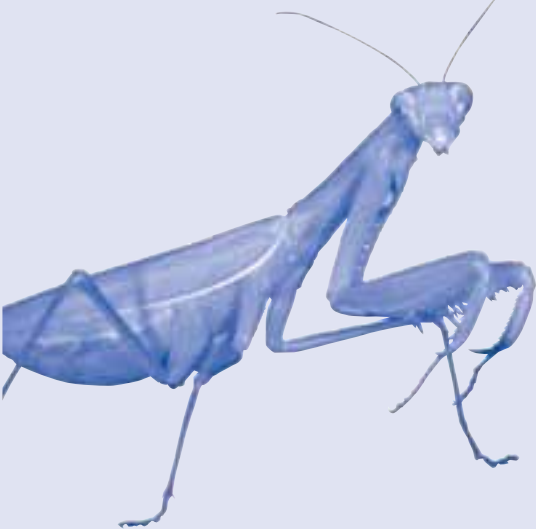
Louez les boîtes de découvertes entomologiques de l'Insectarium! Intimement liées au concept de l'Entomoguide, elles rendront nos collections d'insectes plus accessibles à vos élèves et feront des activités de sciences naturelles à vivre en milieu scolaire autant d'expériences concrètes.

Durée de la location: huit jours ouvrables (du mardi au jeudi de la semaine suivante)

Coût: 40 \$

Information et location: 514 872-7097

Aucune livraison postale du matériel. L'école doit cueillir et retourner les trousseaux aux dates convenues, entre 9 h 30 et 16 h.



Jardin botanique

SUR LE SITE INTERNET

www.museumsnature.ca

LE J@RDIN DES JEUNES BRANCHÉS

Module jeunesse du site Internet du Jardin botanique de Montréal, le J@rdin des jeunes branchés est conçu sur mesure pour intéresser les jeunes de 6 à 12 ans au monde végétal et leur faire mieux connaître le Jardin botanique. Les jeunes y trouveront des informations sur les plantes, des idées pour des recherches scolaires, des photos, des jeux, une boîte aux lettres et des suggestions d'activités.

Cliquez: Enseignants/ Jardin botanique/ Jardin des jeunes branchés

TROUSSES PÉDAGOGIQUES

LA REPRODUCTION DES PLANTES

3^e cycle du primaire et 1^{er} cycle du secondaire

Cette trousse inclut de nombreux projets intégrateurs. Présentée dans deux valises distinctes, elle comprend 17 activités. Les savoirs essentiels ciblés touchent plusieurs domaines de l'univers vivant dans le Programme de formation de l'école québécoise, volet science et technologie.

1^{re} partie

Thème 1 : Les fleurs

Plusieurs activités explorent le thème des fleurs en traitant de leurs rôles, de leur diversité et de leurs modes de reproduction. On pourra même faire un peu de français et d'histoire grâce au récit de la guerre des Deux-Roses, un conflit historique ayant eu pour enjeu, au 15^e siècle, le trône d'Angleterre.

Thème 2 : La pollinisation

À vous de jouer pour former les couples idéaux fleur-pollinisateur! Voyez aussi comment les composantes du pollen en suspension dans l'air varient au cours de l'été, et naviguez sur Internet pour découvrir les méthodes de mesure et pour observer du pollen au microscope électronique.

Thème 3 : La fécondation, de la fleur au fruit

Voici deux activités amusantes sur la fécondation des plantes et ses mystères. Des extra-terrestres s'intéressent à la reproduction des plantes à fleurs de notre planète, mais leurs observations ne sont pas toujours justes... Par une culture fleurie entretenue avec soin, observez le cycle vital complet de la plante.

2^e partie

Thème 4 : Des fruits et des graines

Quatre expérimentations traitent des fruits et des graines : créez une clé d'identification avec des assortiments de graines, calculez et mesurez le volume d'une graine et transformez la classe en laboratoire pour tester la viabilité de grains d'orge.

Thème 5 : Les modes de reproduction sans fleurs

Une visite privée des serres de production du Jardin botanique révèle l'ingéniosité de la reproduction végétative. Devenez ensuite horticulteur pour mettre en pratique divers modes de multiplication!

Thème 6 : Les humains et la reproduction des végétaux

Faut-il ou non poursuivre les recherches sur les OGM? La comparaison de plusieurs variétés de maïs sélectionnées génétiquement avec la plante d'origine permet d'aborder le rôle des humains dans la modification des végétaux. Terminez cette exploration en découvrant les étapes de la culture in vitro, et obtenez en prime des fraisiers en éprouvettes!

Durée de la location: quatre semaines

Coût: 80 \$, frais de transport en sus

Information et location: 514 872-7959



TROUSSE LES ARBRES

2^e cycle du primaire et 5^e année

En louant cette trousse, vous pourrez aborder avec vos élèves, de façon concrète et attrayante, les caractéristiques, la croissance et l'utilisation des arbres.

Durée de la location: deux semaines

Coût: 40 \$, frais de transport en sus

Information et location: 514 872-6824

Planétarium

SUR LE SITE INTERNET

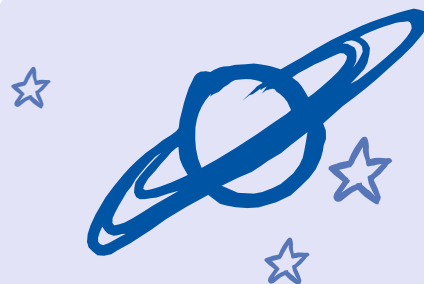
www.museumsnature.ca

FICHES PÉDAGOGIQUES DU PLANÉTIARIUM DE MONTREAL

Tous niveaux scolaires

Grâce à ces fiches pédagogiques, préparez vos élèves à assister à l'un de nos spectacles et faites un suivi sur mesure une fois de retour en classe ! Les fiches sont en format pdf et peuvent être lues grâce au logiciel Acrobat Reader© (gratuit). Le site Internet du Planétarium décrit les étapes à suivre pour les télécharger et les imprimer à l'école.

Cliquez : Enseignants/Planétarium/Fiches



2009, Année mondiale de l'astronomie

Il y a 400 ans cette année, l'astronome italien Galileo Galilée (1564-1642) pointait pour la première fois une lunette astronomique de sa fabrication vers le ciel étoilé. Ce qu'il a vu à travers son instrument allait changer pour toujours notre vision de l'Univers et de la place que nous y occupons. Galilée a vu des montagnes et des cratères sur la Lune; il a observé les phases de Vénus; il a découvert des satellites en orbite autour de Jupiter; il a vu des taches sur le Soleil et de curieuses excroissances de part et d'autre de la planète Saturne - les anneaux!

Pour souligner ces découvertes et célébrer la vie et l'œuvre du grand Galilée, l'Union astronomique internationale (UAI), l'Organisation des Nations-Unies pour l'éducation, la science et la culture (UNESCO) et les associations d'astronomes professionnels et amateurs du monde entier ont voulu faire de 2009 l'«Année mondiale de l'astronomie». Leur objectif principal est de permettre au plus grand nombre possible d'êtres humains de voir de leurs propres yeux les merveilles que Galilée a observées à travers sa lunette rudimentaire. Alors, collez votre œil à l'oculaire d'un télescope, visitez un planétarium ou un musée de science, étendez-vous sur le dos, la nuit à la campagne sous un ciel sans nuage, naviguez sur des sites Internet consacrés à l'astronomie, lisez des ouvrages de vulgarisation scientifique... et préparez-vous à en avoir plein la vue!

Le ciel se donne en spectacle en 2009 - Ouvrez grand les yeux!



CONDITIONS DE RÉSERVATION

Encadrement des élèves et taille des groupes

Les activités éducatives sont élaborées en tenant compte de la participation de l'enseignant et d'accompagnateurs. Ceux-ci demeurent avec les jeunes tout au long de la visite et y prennent au besoin une part active. Nous recommandons que cette présence adulte respecte les proportions suivantes :

- un adulte pour cinq élèves pour les groupes du préscolaire et du 1^{er} cycle du primaire;
- un adulte pour dix élèves pour les groupes des 2^e et 3^e cycles du primaire et du secondaire.



Tarifs de groupes 2009

Les tarifs 2010 seront disponibles sur nos sites Internet dès janvier 2010.

Modes de paiement

Le paiement peut se faire par chèque visé, par chèque d'école, en argent comptant, par carte de crédit ou par carte de débit. Les chèques doivent être libellés à l'ordre de la **Ville de Montréal**, sauf indication contraire lors de votre réservation.

Droits d'entrée

Les droits d'entrée 2009 ci-dessous sont donnés en dollars canadiens et toutes taxes incluses. Les tarifs peuvent varier sans préavis.

À moins d'indication contraire, il n'y a pas de frais supplémentaires pour une activité éducative.

Gratuité enseignant

Le professeur peut obtenir une **gratuité** pour se familiariser avec les lieux avant la visite éducative avec les élèves. Il doit en faire la demande au moment de la réservation.

Groupes *	Biodôme de Montréal	Jardin botanique et Insectarium de Montréal		Planétarium de Montréal	Forfait nature (Biodôme et Jardin botanique/ Insectarium de Montréal)	Forfait Plein la vue** (Biodôme, Jardin botanique/ Insectarium et Tour de Montréal)	Forfait Biodôme et Tour de Montréal ou Jardin botanique/ Insectarium et Tour de Montréal **
		15 mai au 1 ^{er} nov.	Le reste de l'année				
Adultes	11,50 \$	11,50 \$	10 \$	6,75 \$	19,50 \$	28 \$	19,50 \$
5 à 17 ans	5,75 \$	5,75 \$	5 \$	3,50 \$ (0-17 ans)	9,75 \$	14 \$	9,75 \$
2 à 4 ans	1,75 \$	1,75 \$	1,50 \$	3,50 \$	3 \$	3 \$	1,75 \$
Moins de 2 ans	Gratuit	Gratuit		3,50 \$	Gratuit	Gratuit	Gratuit
Durée de la visite libre	Écosystèmes: 1 h Exposition: 30 min	Serres: 30 min. à 1 h Jardins extérieurs: 1 à 4 h Insectarium: 30 min. à 1 h		Spectacles: 45 min Exposition: 30 min	Minimum 2 h 30	Minimum 3 h	Minimum 2 h 30

* Les tarifs de groupe s'appliquent pour 15 personnes payantes et plus. Les tarifs individuels sont disponibles sur demande.

** Pour les forfaits incluant la Tour de Montréal, réservez au 514 252-4737

Billets gratuits: un billet pour le chauffeur d'autobus, un billet pour un enseignant et un billet pour chaque groupe de 20 personnes payantes (21^e personne gratuite). Ces billets ne sont pas transférables.

FORMULAIRE DE RÉSERVATION

RÉSERVEZ TÔT. LES PLACES SONT LIMITÉES!

Veuillez remplir ce formulaire et nous le transmettre par télécopieur

Biodôme: 514 868-3096 • **Jardin botanique/Insectarium:** 514 872-5476 • **Planétarium:** 514 872-8102

Ce formulaire est aussi disponible sur notre site Internet museumsnature.ca et peut être envoyé par courriel.

IMPORTANT: Veuillez attendre la réception de votre lettre de confirmation dans les cinq (5) jours ouvrables avant de considérer la visite réservée.

Nom de l'enseignant(e): _____

École: _____

Nom du groupe: _____ Courriel: _____

Adresse: _____ Je désire recevoir le bulletin biannuel Curieux de nature

Ville: _____ Téléphone: _____

Code postal: _____ Télécopieur: _____

RÉSERVATION DEMANDÉE

DATE DE LA VISITE: _____

Biodôme visite libre avec animation avec audio-guide (coût additionnel)

Jardin botanique /Insectarium visite libre avec animation vestiaire

Lieu d'arrivée: à la Maison de l'arbre à l'Insectarium au complexe d'accueil du Jardin botanique

Forfait nature (visite libre du Biodôme, du Jardin botanique et de l'Insectarium)

Lieu d'arrivée: Biodôme Jardin botanique Insectarium

Spectacle au Planétarium

Heure d'arrivée: _____

Pour les forfaits incluant la Tour de Montréal, veuillez téléphoner au 514 252-4737

INFORMATIONS SUR LA RÉSERVATION

Nombre de classe(s) _____

Niveau scolaire _____

Nombre d'adultes par classe: _____

Nombre d'enfants par classe: _____

0-1 an: _____ 5-17 ans: _____

2-4 ans: _____

Activité demandée (s'il y a lieu):

TITRE DE L'ACTIVITÉ	CHOIX DE DATES jour/mois/année	HEURE
1 ^{er} choix		
2 ^e choix		
3 ^e choix		

REPAS

L'aire de repas est accordée selon les disponibilités des salles de lunch, veuillez vérifier votre lettre de confirmation.

Biodôme: 11 h 15 11 h 45 12 h 15

Insectarium et Jardin botanique: 11 h 11 h 30 12 h 12 h 30 13 h

Planétarium: selon l'heure du spectacle

Besoins particuliers

Les Muséums nature offrent des services spéciaux pour les élèves ayant des besoins particuliers (handicaps, difficultés d'apprentissage et autres).

Demandes spéciales et commentaires _____





MUSÉUMS **NATURE** MONTRÉAL

BIODÔME
DE MONTRÉAL

INSECTARIUM
DE MONTRÉAL

JARDIN BOTANIQUE
DE MONTRÉAL

PLANÉTARIUM
DE MONTRÉAL

Adresse	4777, av. Pierre-De Coubertin Montréal (Québec) H1V 1B3	4581, rue Sherbrooke Est Montréal (Québec) H1X 2B2	4101, rue Sherbrooke Est Montréal (Québec) H1X 2B2	1000, rue Saint-Jacques Montréal (Québec) H3C 1G7
Téléphone Télécopieur	514 868-3000 514 868-3096	514 872-1400 514 872-5476	514 872-1400 514 872-5476	514 872-4530 514 872-8102
Réservations de groupe	514 868-3056 bio_reservation@ville.montreal.qc.ca	514 872-1823 jbm_reservation@ville.montreal.qc.ca	514 872-1823 jbm_reservation@ville.montreal.qc.ca	514 872-4530, poste 3 plane_reservation@ville.montreal.qc.ca
Heures d'ouverture	Ouvert du mardi au dimanche du 8 septembre au 22 février, tous les jours le reste de l'année. 9 h à 17 h (jusqu'à 18 h en été)	Ouvert du mardi au dimanche du 2 novembre au 14 mai, tous les jours le reste de l'année. 9 h à 17 h (jusqu'à 21 h en automne et jusqu'à 18 h en été)	Ouvert du mardi au dimanche du 2 novembre au 14 mai, tous les jours le reste de l'année. 9 h à 17 h (jusqu'à 21 h en automne et jusqu'à 18 h en été)	Les représentations scolaires sont offertes au cours de l'année, du mardi au vendredi, à 10 h et 11 h 15*.
Accès	 Viau En autobus : stationnement gratuit au 3200, rue Viau pour les groupes avec réservation.	 Viau ou Pie-IX En autobus : stationnement gratuit au 4581, rue Sherbrooke Est (à l'entrée du parc Maisonneuve).	 Pie-IX En autobus : stationnement gratuit au 4101, rue Sherbrooke Est. Pour la Maison de l'arbre, au 4500, boul. Rosemont, à l'angle de la 29 ^e avenue.	 Bonaventure, sortie rue de la Cathédrale En autobus : stationnement gratuit devant l'entrée principale du Planéta- rium (accessible par Peel).
Accueil	Entrée dédiée aux groupes scolaires.	Selon la saison, les groupes sont accueillis aux guérites ou dans le hall d'accueil de l'Insectarium 15 minutes avant l'activité.	Selon la saison, les groupes sont accueillis aux guérites 15 minutes avant l'activité. Spectacle à l'auditorium**	Se présenter 30 minutes avant l'heure du spectacle. Les retardataires ne sont pas admis à une représentation en cours***.
Vestiaire	Près du hall d'accueil. Gratuit avec une réservation selon l'achalandage.	Aucun vestiaire disponible.	Gratuit sur réservation.	Aucun vestiaire disponible.
Aire de repas	Un espace est disponible sur réservation pour ceux qui apportent leur lunch (300 places assises) à 11 h 15, 11 h 45 ou 12 h 15. La cafétéria est disponible pour les groupes qui achètent leur repas sur place.	Aucun espace de restauration. Toutes les infrastructures du Jardin botanique sont accessibles (certaines sur réservation).	La Boîte à lunch est disponible sur réservation (70 places) pour ceux qui apportent leur lunch. La Maison de l'arbre dispose de tables à pique-nique (60 places) et le chalet du parc Maisonneuve peut vous accueillir sans réservation.	Un local est disponible sur réservation (60 places) pour ceux qui apportent leur lunch. Aucune machine distributrice sur place. La réservation doit se faire en même temps que celle du spectacle et elle vous sera confirmée par écrit. Durée des repas limitée à 30 minutes.

* Le premier groupe qui réserve pour 10 h ou pour 11 h 15 choisit le spectacle qui sera présenté à cette heure ce matin-là. Les spectacles offerts en après-midi du mardi au vendredi sont également disponibles pour les groupes scolaires du 3^e cycle du primaire et du secondaire. Réservation obligatoire.

** Pour des raisons de sécurité, l'auditorium du Jardin botanique ne peut accueillir plus de quatre fauteuils roulants à la fois.

*** Pour des raisons de sécurité, le Théâtre des Étoiles ne peut accueillir plus de dix fauteuils roulants à la fois.

museumsnature.ca

Biodôme



St-Laurent marin



Biodôme



Maison de l'arbre



St-Laurent marin

Jardin botanique



Halloween au Jardin



Jardin des Premières-Nations



Insectarium



Papillons en liberté



Planétarium



Télescope : passeport vers les étoiles



Insectarium



La Palme verte



La Fondation Muséums nature Montréal récompense les **écoles en action** pour l'environnement !

Vous souhaitez réaliser un projet environnemental dans votre école ? Vous posez un geste pour améliorer votre milieu de vie ou pour protéger et conserver l'environnement ?

Profitez de l'Année internationale de la biodiversité en 2010 pour réaliser votre projet *nature* et inscrivez-vous !

PARMI LES PRIX À REMPORTE :

- » Bourses pour poursuivre vos actions
- » Visite des Muséums nature Montréal
- » Nuit au Biodôme
- » Et d'autres surprises

Tous les détails sur : fondationmuseums.qc.ca

Date limite d'inscription : **15 avril 2010**

MUSÉUMS NATURE MONTRÉAL

BIODÔME
DE MONTRÉAL

INSECTARIUM
DE MONTRÉAL

JARDIN BOTANIQUE
DE MONTRÉAL

PLANÉTIARIUM
DE MONTRÉAL