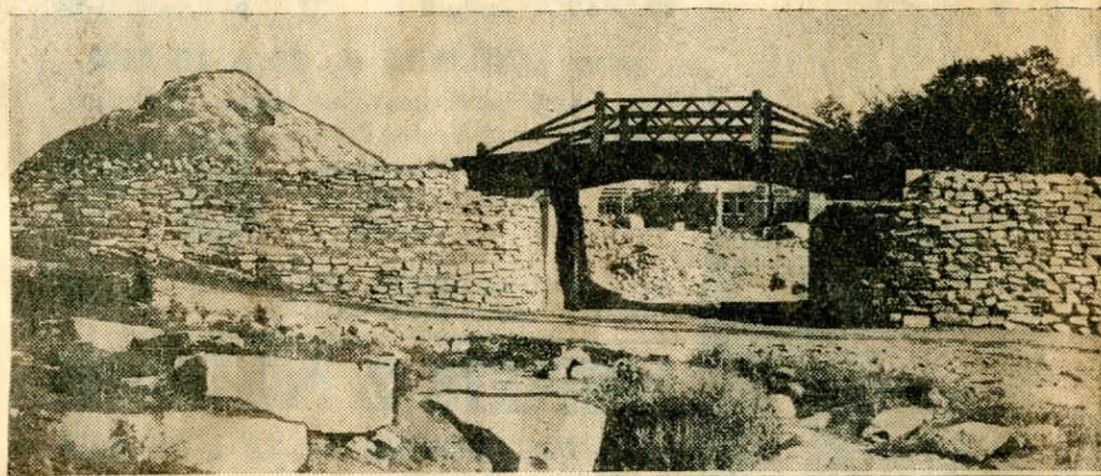
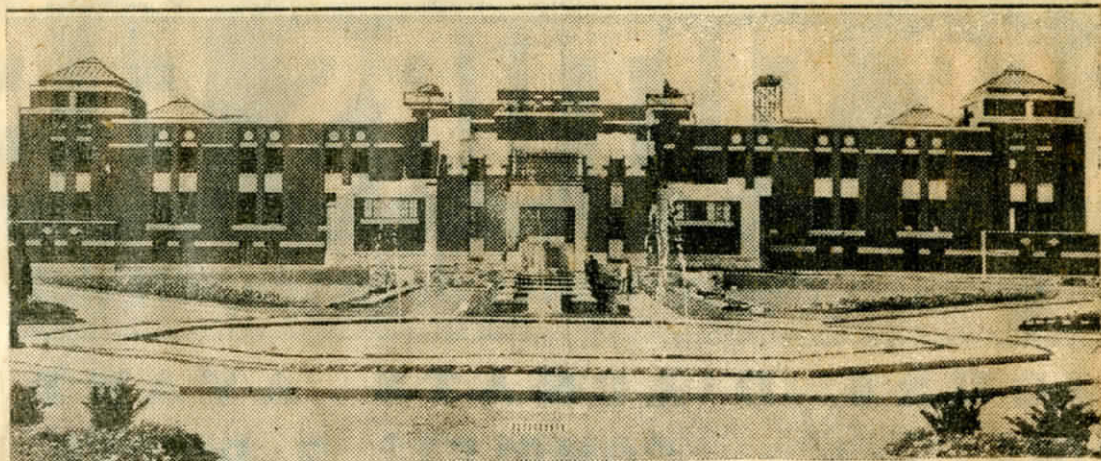


ASPECTS NOUVEAUX DU JARDIN BOTANIQUE



Au cours de l'été, les travaux au Jardin botanique, rue Sherbrooke est, ont progressé. Actuellement environ 700 ouvriers sont à l'oeuvre pour aménager le plus tôt possible les 325 acres qu'on est à développer. Ajoutons ici qu'il restera encore 325 acres à aménager, mais le R. Frère Marie-Victorin, directeur, lors de la visite-surprise de S. H. le lieutenant-gouverneur, l'hon. E.-L. Patenaude et de l'hon. William Tremblay, ministre provincial du travail, a dit à ce dernier qu'il espérait que le gouvernement provincial assurerait la permanence de cette institution. M. Tremblay a promis que ses collègues et lui verraient à ce que cette initiative demeure et qu'on verra à la développer de plus en plus. D'ailleurs, depuis quelques semaines, il s'est opéré des changements notables dans la physionomie de ce magnifique parc et à ces changements s'en ajouteront d'autres, d'ici le mois de novembre prochain. Tout d'abord, comme l'illustre la photographie, en haut, l'immeuble central est à peu près terminé, à l'extérieur. On démolira la bâtisse centrale, qui date de la naissance du Jardin botanique et on la remplacera par une autre en pierre qui se mariera à l'architecture des deux nouvelles ailes. On y installera de petites serres d'exposition. Dans cet immeuble, dont l'intérieur, assure-t-on, sera terminé dans deux ou trois mois, on logera les bureaux de l'administration, les cours de science éducative et les laboratoires à l'usage des élèves en botanique de l'Université de Montréal. La façade a une longueur d'environ 350 pieds, et la profondeur est de 150 pieds. Les approches, l'avenue centrale et les petites avenues de côté, sont terminées, de même que les trois réservoirs, en étages, avec leurs jeux d'eau. Cette entrée présente un coup d'oeil magnifique, avec ses parterres de fleurs aux vives couleurs et ses pelouses d'un vert brillant et raïssées avec soin. En bas, une des montagnes artificielles, hautes de 45 pieds, qu'on est à terminer et qui se couvrira bientôt d'un grand nombre d'espèces de plantes alpines. Des cours d'eau zébreront ce monticule afin de lui donner une physionomie véritable de région montagnaise. D'autres montagnes sont élevées à proximité. Des étangs s'échelonnent dans ce coin de . . . montagne et donneront l'illusion d'être dans l'atmosphère des Laurentides ou des Rocheuses. De petits ponts rustiques, comme celui qui apparaît dans cette image, complètent admirablement ce paysage. Plus loin encore, on est à conclure les travaux de construction de serres qui auront 1200 pieds de longueur par 75 pieds de hauteur. On y admirera les différentes plantes et les espèces en arboriculture de la forêt tropicale. Quelques-uns de ces arbres atteindraient une altitude de 45 pieds. Près du Jardin économique, se construisent également des galeries italiennes et bientôt on commencera à la carrière Rhéaume la construction de vastes jardins suspendus. (Clichés la "Presse").