



# Division du développement scientifique et de la recherche

**RAPPORT D'ACTIVITÉS 2011**

# Table des matières



<b>INTRODUCTION</b>	2
<b>PERSONNEL DE LA DIVISION</b>	3
<b>GESTION DES COLLECTIONS</b>	4
Projets en cours sur les collections	
<b>BIBLIOTHÈQUE ET MÉDIATHÈQUE</b>	
Statistiques de la bibliothèque en 2011	5
Statistiques de la médiathèque en 2011	6
Gestion du site Internet	7
<b>PROJETS DE RECHERCHE EN COURS</b>	8
<b>LES PUBLICATIONS EN 2011</b>	
Articles scientifiques	17
Articles scientifiques sous presse	18
Chapitres de livre	20
Chapitres de livre sous presse	20
Rapports de recherche	20
Communications scientifiques	22
Articles de vulgarisation scientifique	25
Autres conférences	25
Entrevues et reportages médiatiques	27
<b>ANNEXE</b>	29

# Introduction

## Bilan 2011

C'est avec plaisir que je vous présente le Bilan 2011 des activités de la Division du développement scientifique et de la recherche (DDSR) du Jardin botanique de Montréal. Ce bilan trace sommairement les principales réalisations accomplies au cours de la dernière année par chacune des sections de la Division.

Plusieurs nouvelles activités de recherche ont marqué l'année 2011. Entre autres, il faut souligner le démarrage du projet GenoRem qui implique trois membres de notre Division (Simon Joly, Michel Labrecque et Marc St-Arnaud). GenoRem a été sélectionné par Génome Canada, dans le cadre de sa compétition nationale 2010 et constitue le seul projet à caractère environnemental entièrement réalisé au Québec. GenoRem propose une approche de phytoremédiation innovatrice pour décontaminer différents types de sols pollués, en utilisant diverses espèces et cultivars de saule en combinaison avec des champignons et des bactéries. Le financement de 7,6 M\$ implique plus de trente personnes (scientifiques, étudiants gradués, professionnels). GenoRem est administré à l'Université de Montréal sous la gouverne de Franz Lang (Département de biochimie, Faculté de médecine) et du professeur Mohamed Hijri du département de Sciences biologiques.

Ce bilan permet au lecteur d'apprécier la diversité et la portée des activités conduites par la DDSR et de mieux comprendre nos interactions avec le milieu scientifique, nos partenaires publics et privés et le grand public.

Bonne lecture!

**Michel Labrecque**

*Conservateur  
Chef de division*



# Personnel de la division



## Secteur gestion de la Division

*Chef de division*

Michel Labrecque

## Secteur gestion des collections

*Botaniste*

Stéphane Marc Bailleul

*Assistants-botanistes*

Marie-Josée Bernard

Frédéric Coursol

Renée Gaudette

Anaïs Rinfret-Pilon

## Secteur recherche

*Botanistes*

Alain Cogliastro

Alain Cuerrier

Simon Joly

Stéphanie Pellerin

Marc St-Arnaud

## Secteur bibliothèque/médiathèque

*Botaniste*

Céline Arseneault

*Bibliotechnicien*

Guy Frenette / Steluta Ovesia / Imane Chemalli

*Préposée aux renseignements horticoles  
(médiathèque)*

Lise Servant

*Aide-bibliothécaire*

Josiane Beaudet

# Gestion des collections



## 68<sup>e</sup> Index seminum

Envoi de notre 68<sup>e</sup> *Index Seminum* à 626 institutions botaniques; 441 récoltes représentant 319 espèces étaient offertes

## Étiquetage

- 3 696 étiquettes de collection
- 2 724 plaquettes-visiteurs (805 pour les serres, 1 819 pour les jardins)

## Valeur scientifique des collections

- 31 identifications
- 2 438 nouveaux enregistrements
- 5 361 fiches taxonomiques mises à jour
- 3 199 fiches d'enregistrements mises à jour
- 15 720 fiches d'inventaires mises à jour

## Implication et rayonnement

Participation au projet *Plantwatch* du ministère de l'Environnement du Canada (Anaïs Rinfret-Pilon)

Participation au projet de *Flore du Québec-Labrador nordique* (S. Bailleul et A. Cuerrier)

## PROJETS EN COURS SUR LES COLLECTIONS

- **Étude de répartition et de caractérisation de *Lycopus laurentianus***

*Responsable* : Stéphane Bailleul

*Collaborateurs* : F. Coursol, JBM

- **Hybridation dans le genre *Potentilla* sect. *Niveae* dans l'est de l'arctique américain**

*Responsable* : Simon Joly

*Collaborateurs* : É. Léveillé-Bourret , J. Cayouette et S. Bailleul

# Bibliothèque, médiathèque et site Internet

## STATISTIQUES 2011

### Bibliothèque en 2011

#### Fréquentation

Interne : 6 322  
Externe\* : 10 365  
Total : 16 687

#### Acquisitions, Traitement & Circulation

Livres achetés : 340  
Livres catalogués : 724  
Nouvelles inscriptions : 236 emprunteurs  
Prêts de livres : 5 293  
Prêts entre bibliothèques (livres et photocopies) : 56

#### Rayonnement

Nombreuses visites commentées de groupes d'étudiants en horticulture et d'étudiants de provenances diverses (École Marguerite-de-la-Jemmerais, Collège Montmorency, Centre horticole de Laval, etc.)

#### Implication professionnelle

- Council on Botanical and Horticultural Libraries (CBHL) :  
C. Arseneault, webmestre et membre du jury *Annual Literature Award*
- Réseau des services d'archives du Québec

Jardin botanique de Montréal - Travaux de chômage - 1936 - Extrait de l'exposition virtuelle  
« 80 ans d'histoire et d'archives au Jardin botanique de Montréal! »

\* Voir aussi gestion du site Internet / référence électronique des utilisateurs à distance via courriel

# Bibliothèque, médiathèque et site Internet

## STATISTIQUES 2011

### Médiathèque en 2011

#### Fréquentation (sur place et à distance)

Interne :	422
Externe :	140
Total :	562

#### Prêts d'images (internes et externes)

6 200 diapositives et images numériques

#### Informatisation des collections – intégration Fotoware

12 000 images

#### Acquisition de nouvelles images

- 6 275 images numériques (Gilles Murray, Michel Tremblay, Lise Servant, Marc Tremblay, Michel Sokolyk)
- 1 622 diapos (Albert Mondor)

#### Travaux photographiques réalisés\*

8 500 dont :

- 2 000 numérisations
- 6 500 traitements d'images
- 10 reportages photos internes

### Projets spéciaux

- **Gestion des images numériques.** Poursuite de l'intégration d'images numériques. Optimisation de l'interface Intranet de consultation FOTOWEB et formation des utilisateurs.
- **1931-2011: 80 ans d'archives au Jardin botanique de Montréal.** Exposition virtuelle sur les archives relatives à l'histoire du Jardin botanique de Montréal - photographies de la construction du Jardin botanique, plans anciens, expositions florales. Projet financé par le Conseil canadien des archives : 6 476,92 \$. Mise en ligne: 9 juin 2011.
- **Projet virtuel « Au cœur de l'arbre ».** (voir aussi site Internet) Recherche photographique, numérisation, indexation des images et reportage photographique.
- **Traitement des archives.** Inventaire des plans anciens. Numérisation de la série des photos de la construction et du développement du Jardin botanique de Montréal de 1931 à 1965. Catalogage des photos des expositions florales réalisées au Jardin botanique de Montréal depuis les années 1950.
- **Supervision de stagiaire.** Certificat en archivistique, EBSI, Université de Montréal.

Jardin botanique de Montréal - Travaux de chômage - 1936 - Extrait de l'exposition virtuelle « 80 ans d'histoire et d'archives au Jardin botanique de Montréal »

# Bibliothèque, médiathèque et site Internet

## STATISTIQUES 2011

### Gestion du site Internet du Jardin botanique

#### Fréquentation en 2011

Nombre de visiteurs : 2 245 885

#### Pages lues en 2011

Nombre de pages visitées : 7 843 835

#### Courriel institutionnel en 2011

Avec contenu : 3 562

- Courrier horticole & biblio : 2 095
- Courrier jeunesse : 72
- Institutionnel : 963
- Marketing : 262
- Divers : 179

### Projets spéciaux

#### ➤ Carnet horticole

- Inventaire et révision pour le futur site web Espace pour la vie
- Nombreuses traductions, corrections et mises à jour des fiches et feuillets.

#### ➤ Au cœur de l'arbre : Coordination du projet d'exposition virtuelle sur l'arbre, financé par le Musée virtuel du Canada (MVC), réalisé en collaboration avec le Centre d'étude de la forêt (CEF). Mise en ligne prévue avril 2012. Investissement total du MVC : 276 000 \$.

#### ➤ Sous le soleil de Cuba : Exposition virtuelle à partir de l'exposition du Jardin botanique *Sous le soleil de Cuba avec Marie-Victorin*. Mise en ligne mars 2011.

#### ➤ 1931-2011 : 80 ans d'archives au Jardin botanique de Montréal. Exposition virtuelle (voir médiathèque). Mise en ligne : 9 juin 2011.

Jardin botanique de Montréal - Travaux de chômage - 1936 - Extrait de l'exposition virtuelle « 80 ans d'histoire et d'archives au Jardin botanique de Montréal »



# Projets de recherche en cours

RESPONSABLE

**ALAIN COGLIASTRO**



COLLABORATEURS	TITRE DU PROJET	ORGANISMES SUBVENTIONNELS
A. Olivier, U. Laval A. Paquette, UQAM C. Messier, UQAM T. Works, UQAM A. Rousseau, INRS-Eau	<b>Contribution des systèmes agroforestiers multifonctionnels à la capacité d'adaptation aux changements climatiques des agroécosystèmes</b>	OURANOS 2010-2013
A. Achim, U. Laval D. Pothier, U. Laval A. Genest, U. Laval	<b>Propriétés mécaniques du bois en plantation : le cas du chêne rouge</b>	FQRNT-Action concertée 2010-2012
E. Viau, IRBV L. d'Orangeville, U.McGill E. Claeysen, IRBV S. Daigle, IRBV	<b>Potentiel d'enrichissement des forêts postagricoles par la valorisation de la biomasse forestière</b>	MRNF Qc PMVRMF-Volet II 2010-2012
	<b>Initier des parcelles agroforestières de cultures intercalaires dans la Vallée-du-Haut-Saint-Laurent</b>	FDR-CRÉ Vallée-du-Haut-Saint-Laurent 2010-2012
	<b>Suivi de sites de démonstration axés sur de nouvelles pratiques de plantation</b>	MRNF Qc PMVRMF-Volet II CRÉ-Montérégie-Est
	<b>Réseau de sites de démonstration en plantations de feuillus : sylviculture intensive, enrichissement sous couvert, double rotation, populiculture</b>	MRNF Qc PMVRMF-VoletII CRÉ-Vallée-Haut-Saint-Laurent
E. Claeysen, IRBV	<b>Développement d'un outil d'estimation de la biomasse végétale</b>	Ville de Montréal- Direction des grands parcs et de la nature en ville

# Projets de recherche en cours

RESPONSABLE

ALAIN CUERRIER



COLLABORATEURS	TITRE DU PROJET	ORGANISMES SUBVENTIONNELS
<p>P. Haddad, U. Montréal                      J.T. Arnason, U. Ottawa                      T. Johns, U. McGill                      S. Bennett, U. Ottawa                      B. Foster, Santé Canada                      M. Prentki, U. Montréal                      J.-L. Chiasson, U. Montréal                      M. Rapinski, M.Sc.</p>	<p><b>Ethnobotanique de la Nation crie d'Eeyou Istchee et variation géographique des plantes médicinales antidiabétiques</b></p>	<p>IRSC</p>
<p>S. Pellerin                      Y. Tendland, M.Sc.</p>	<p><b>Étude d'impact de la récolte des sarracénies sur la végétation des tourbières</b></p>	<p>IRSC</p>
<p>L. Hermanutz, MUN                      T. Sheldon, NG                      C. Clark, M.Sc.</p>	<p><b>“Our Beautiful Land”: Ethnobotany, Plant Folk Taxonomy, &amp; Ethnoecology of Inuit in Nunatsiavut, Labrador</b></p>	<p>Santé Canada</p>
<p>C. Falardeau, M.Sc.Z</p>	<p><b>Étude ethnobotanique au Niger</b></p>	<p>Bourse Teasdale</p>
<p>G. Henry, UBC                      E. Lévesque, UQTR                      C. Lavallée, M.Sc.                      C. Spiech, M.Sc.</p>	<p><b>Dynamics of vegetation change along a latitudinal gradient in the Arctic</b>                      (Climate impacts on shrubs and berry-producing plants)</p>	<p>API-CRSNG                      ArcticNet</p>
<p>J.T. Arnason, U. Ottawa                      M. Balick, NYBG                      J. Ferrier, Ph.D.</p>	<p><b>Étude du potentiel antidiabétique des <i>Vaccinium</i> spp. (bleuets et airelles; <i>Ericaceae</i>) du nord-est de l'Amérique du Nord</b></p>	<p>IRSC</p>
<p>A. Schieber, U. Alberta                      B. Steiner, U. Alberta                      P. Brown, BCIT</p>	<p><b>Cultivation impact on yields and phytochemistry of Canadian medicinal plants</b></p>	<p>afmNet</p>

# Projets de recherche en cours

RESPONSABLE

SIMON JOLY



COLLABORATEURS	TITRE DU PROJET	ORGANISMES SUBVENTIONNELS
J. Clark, U. Alabama H. Alexandre, PhD	<b>Évolution des systèmes de reproduction chez <i>Gesneria</i> et <i>Rhytidophyllum</i></b>	CRSNG subvention à la découverte
15 co-applicants J. Marleau, IRBV A. Almeida Rodriguez, postdoc E. Gonzalez, postdoc	<b>GenoRem : Improving Bioremediation of polluted soils through Environmental Genomics</b>	Génome Canada et Génome Québec
S. Pellerin, JBM A. Nault, Biodôme A. Bruneau, U. Montréal D. Schoen, U. McGill A. Archambault, CSBQ	<b>Étude de la variabilité génétique chez le ginseng nord-américain</b>	Centre sur la Science de la Biodiversité du Québec
M. Lysak, U. Masaryk K. Marhold, Institute of Botany K. Mummenhoff, U. Osnabrück	<b>Évolution polyploïde dans le genre <i>Cardamine</i> (<i>Brassicaceae</i>)</b>	Czech Republic Science Foundation
J. Davies, U. McGill	<b>Un code à barres pour les plantes du Québec</b>	Centre sur la Science de la Biodiversité du Québec
S. Pellerin, JBM	<b>Étude de la structure génétique chez la <i>Carmantine</i> d'Amérique</b>	Le jour de la terre Kloran
A. Paquette, UQAM C. Messier, UQAM	<b>Étude de la relation entre la diversité fonctionnelle et la diversité phylogénétique dans les forêts du Québec</b>	

# Projets de recherche en cours

RESPONSABLE

MICHEL LABRECQUE

COLLABORATEURS	TITRE DU PROJET	ORGANISMES SUBVENTIONNELS
T.I. Teodorescu, IRBV	<b>Quantification et durabilité du rendement de plantation de clones de saules en culture intensive sur courtes rotations.</b>	PRDE, SCF
T.I. Teodorescu, IRBV A. Mosseler, SCF	<b>Intégration d'espèces indigènes de saule pour la production de biomasse</b>	Eco-T&I, SCF
A. Voicu, IRBV	<b>Projet d'expérimentation de réhabilitation de site par phytotechnologie</b>	Ville de Montréal
T.I. Teodorescu, IRBV R. Fluet, MSc. A. Jerbi, MSc.	<b>Saule : Biofiltration et production d'énergie</b>	Labo rural Lanaudière-Ville de Saint-Roch-de-l'Achigan
F. Pitre, post doc	<b>Identification des variétés de saules adaptées aux conditions climatiques du nord québécois</b>	CDAQ
W. Guidi, post doc H. Kadri, IRBV	<b>Réhabilitation d'un ancien site d'exploitation pétrochimique par une approche de phytoremédiation</b>	Pétromont et ConocoPhillips
T.J. Pray, PhD M. St-Arnaud, JBM	<b>Biodiversité des champignons mycorhiziens associés aux saules, leur biologie en milieu naturel et leur contribution dans la productivité de ces arbres en culture sur terres agricoles marginales</b>	MAPAQ, Programme de soutien à l'innovation en agroalimentaire
L. Héneault-Éthier, PhD M. Lucotte*, ISE, UQAM	<b>Déterminer les bénéfices environnementaux et l'acceptabilité socio-économique d'un nouveau type de bandes riveraines constitué de <i>Salix miyabeana</i> SX64, une culture énergétique</b>	CRSNG Stratégique

\* Indique le titulaire de la subvention dans le cas où le botaniste ne l'est pas.

# Projets de recherche en cours

RESPONSABLE

MICHEL LABRECQUE

COLLABORATEURS	TITRE DU PROJET	ORGANISMES SUBVENTIONNELS
E. Claeysen, IRBV	<b>Modulation par les arbres et les arbustes des facteurs environnementaux affectant la température externe d'un bâtiment</b>	Hydro-Québec
15 co-applicants W. Guidi, post doc A. Almeida-Rodriguez, post doc	<b>GenoRem : Improving Bioremediation of polluted soils through Environmental Genomics</b>	Génome Canada et Génome Québec
L. Brouillet, IRBV A. Lauron-Moreau, PhD	<b>Écologie moléculaire du genre <i>Salix</i> en Amérique du Nord</b>	CDAQ, RPBQ
N. Bélanger*, UQAM M. Fontana, PhD	<b>Croissance, séquestration du CO<sub>2</sub> et comptabilisation du carbone dans des cultures intensives de saules sur courtes rotations</b>	FQRNT
J. Brisson, IRBV S. Joly, IRBV F. Pitre, IRBV A. Yanitch, PhD	<b>Réponses physiologiques et moléculaires de différentes espèces végétales utilisées en phytoremédiation sur des sols contaminés à l'arsenic</b>	Hydro-Québec



# Projets de recherche en cours

RESPONSABLE

STÉPHANIE PELLERIN



COLLABORATEURS	TITRE DU PROJET	ORGANISMES SUBVENTIONNELS
A. Bergeron, PhD C. Lavoie, U. Laval	<b>Diversité spécifique, fonctionnelle et phylogénétique des boisés urbains.</b>	CRSNG subvention à la découverte
J. Munger, MSc. M. Larocque*, UQAM	<b>Espèces indicatrices des échanges milieux humides – aquifères.</b>	FQRNT Recherche orientée en partenariat
C. Moisan, MSc.	<b>Facteurs influençant l'abondance de l'aréthuse bulbeuse.</b>	CRSNG subvention à la découverte
M. Larocque*, UQAM P. Richard, U. Montréal V. Roy, UQAM	<b>Impact des changements climatiques sur les systèmes aquifères superficiels-tourbières du Québec méridional: contribution de la paléocologie et de la modélisation</b>	FQRNT Projet de recherche en Équipe
M. Larocque*, UQAM L. Parrot, U. Montréal D. Green, U. McGill M. Lavoie, U. Montréal	<b>Modélisation hydrogéologique et modélisation des populations de salamandres sur le mont Covey Hill: perspectives pour la conservation des habitats en présence de changements climatiques</b>	Ouranos PACC-26
S. Joly, JBM S. Bailleul, JBM F. Coursol, JBM C. Moisan, IRBV	<b>Programme de rétablissement du carex faux-lupulina et de la carmantine d'Amérique</b>	Jour de la Terre et Laboratoires Klorane
M. Bachand, PhD, U. Laval S.D. Côté*, U. Laval M. Poulin, U. Laval J.P. Tremblay, U. Laval	<b>Effet de la densité de cerfs de Virginie sur la diversité végétale de la sapinière à bouleau blanc de l'est et des tourbières.</b>	CRSNG RDC

\* Indique le titulaire de la subvention dans le cas où le botaniste ne l'est pas.

# Projets de recherche en cours

RESPONSABLE

STÉPHANIE PELLERIN

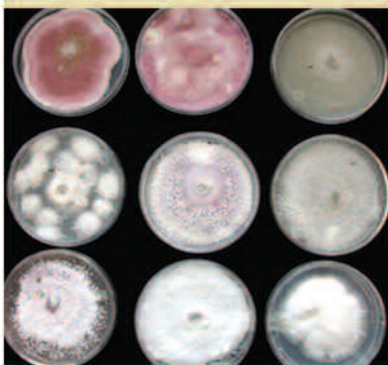
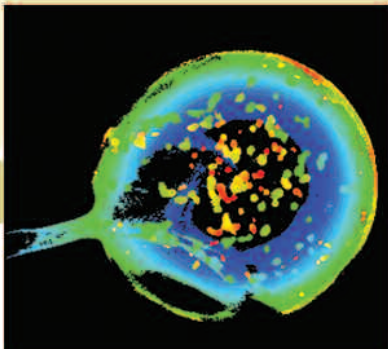
COLLABORATEURS	TITRE DU PROJET	ORGANISMES SUBVENTIONNELS
Y. Tendland, MSc. A. Cuerrier*, IRBV	<b>Étude d'impact de la récolte sur la survie des sarracénies et du thé du Labrador</b>	IRSC
F. Coursol, JBM C. Moisan, IRBV	<b>Protection d'une population de verveine simple située à Laval par le contrôle du nerprun cathartique</b>	Plania Inc.
D. Dagenais*, U. Montréal 15 autres chercheurs	<b>Les déterminants de la gestion de la biodiversité urbaine</b>	CSBQ Groupe de travail
F. Coursol, JBM	<b>Sauvegarde d'ormes lièges dans le cadre de la construction du parachèvement de l'autoroute 25</b>	MTQ

\* Indique le titulaire de la subvention dans le cas où le botaniste ne l'est pas.

# Projets de recherche en cours

RESPONSABLE

MARC ST-ARNAUD



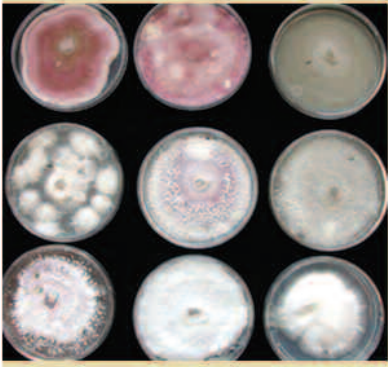
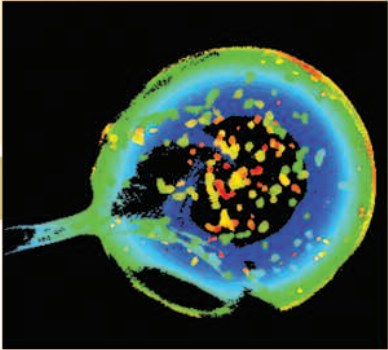
COLLABORATEURS	TITRE DU PROJET	ORGANISMES SUBVENTIONNELS
R. Ben Haj Sassi, M.Sc. M. Hijri, U. Montréal	<b>Influence des champignons mycorhiziens à arbuscules sur la communauté bactérienne de la mycorhizosphère et leur rôle dans la bioprotection de la fusariose</b>	CRSNG subvention à la découverte FQRNT équipe
T.J. Pray, PhD M. Labrecque, JBM	<b>Biodiversité des champignons mycorhiziens associés aux saules, leur biologie en milieu naturel et leur contribution dans la productivité de ces arbres en culture sur terres agricoles marginales</b>	MAPAQ, Programme de soutien à l'innovation en agroalimentaire
W. Ellouz, PhD C. Hamel, Agr. Can, Sask.	<b>Gestion de la qualité microbiologique du sol par l'utilisation de génotypes de pois chiche</b>	Pulse Cluster Agriculture et agroalimentaire Canada
S. El-din Hassan, PhD M. Hijri, U. Montréal	<b>Biodiversité des communautés microbiennes en sols pollués et rôle en phytoremédiation des métaux lourds</b>	CRSNG subvention à la découverte
C. Micali, post doc M. Hijri, U. Montréal C. Hamel, Agr. Can, Sask.	<b>Développement d'un outil moléculaire pour la quantification des AMF en sols agricoles</b>	Organic Science Cluster
S. Chakir, PhD H. Antoun, U. Laval	<b>Isolation et caractérisation des microorganismes solubilisateurs de phosphates associés aux champignons mycorhiziens arbusculaires</b>	FQRNT équipe
R. Klabi, PhD C. Hamel, Agr. Can, Sask.	<b>Conception de prairies permanentes et autosuffisantes par l'utilisation de communautés formées de légumineuses fixatrices d'azote et de graminées indigènes.</b>	Pulse Cluster, Agriculture et agroalimentaire Canada et CRSNG



# Projets de recherche en cours

RESPONSABLE

MARC ST-ARNAUD



COLLABORATEURS

TITRE DU PROJET

ORGANISMES SUBVENTIONNELS

M. Hijri, U. Montréal  
C. Greer, CNRC, Montréal  
E. Yergeau, CNRC, Montréal  
S. Halary, post doc  
Y. Terrat, post doc  
S. Hassan, post doc  
F. A. Otaibi, PhD

**Amélioration de la bioremédiation des sols pollués par la génomique environnementale : structures, fonctions et activités des communautés bactériennes et fongiques en sols contaminés**

Génome Canada/  
Génome Québec

M. Hijri \*, U. Montréal  
Y. de la Providencia, U. Montréal  
A. El Yassimi, post doc  
M. Kong, PhD  
G. Bourdel, PhD  
B. Iffis, PhD  
D. Chanda, PhD  
C. Marchand, MSc  
G. Rodriguez, BSc

**Amélioration de la bioremédiation des sols pollués par la génomique environnementale : Isolation et caractérisation de bactéries et champignons efficaces pour la bioremédiation**

Génome Canada/  
Génome Québec

M. Hijri, U. Montréal  
F. A. Otaibi, PhD

**Biorémédiation des sites contaminés par des hydrocarbures et des métaux lourds**

Génome Canada/  
Génome Québec

\* Indique le titulaire de la subvention dans le cas où le botaniste ne l'est pas.

# Publications 2011

## ARTICLES SCIENTIFIQUES

Bergeron, A. & **S. Pellerin**. 2011 *Dryopteris x neowherryi* W.H. Wagner, un nouveau taxon pour le Québec. Le Naturaliste canadien 135: 4-6.

Bergeron, M., S. Lacombe, R. L. Bradley, J. Whalen, **A. Cogliastro**, M.-F. Jutras, & P. Arp. 2011. Reduced soil nutrient leaching following the establishment of tree-based intercropping systems in eastern Canada. Agroforestry Systems 83: 321-330.

Black, P., A. Saleem, A. Dunford, B. Walshe-Roussel, P.S.Haddad, **A. Cuerrier** & J.T. Arnason. 2011. Seasonal variation of phytochemical constituents and medicinal activities of Northern Labrador tea, *Rhododendron tomentosum* ssp. *subarcticum* (Ericaceae) a commonly used traditional medicine by Inuit and Cree First Nations. Planta Med. 77 (14): 1655-1662.

Busch, J.W., **S. Joly** & D.J. Schoen. 2011. Demographic signatures accompanying the evolution of selfing in *Leavenworthia alabamica*. Molecular Biology and Evolution 28: 1717-1729.

Cavanagh, A., M.O. Gasser & **M. Labrecque**. 2011. Pig slurry as fertilizer on willow plantation. Biomass and Bioenergy : 4165-4173.

D'Orangeville, L., A. Bouchard & **A. Cogliastro**. 2011. Unexpected seeding growth in the understory of post-agricultural forests from Eastern Canada. Annals of Forest Science 68: 759-769

Downing, A. & **A. Cuerrier**. 2011. A synthesis of the impacts of climate change on the First Nations and Inuit of Canada. Indian Journal of Traditional Knowledge 10 (1): 57-70.

Dubé, C., **S. Pellerin** & M. Poulin. 2011. Do power-line rights-of-way facilitate the spread of non-peatland and invasive species on bogs and fens? Botany 89: 91-103.

Fillion, M. J. Brisson, W. Guidi & **M. Labrecque**. 2011. Increasing phosphorus removal in willow and poplar vegetation filters using arbuscular mycorrhizal fungi. Ecological Eng. 37 : 199-205.

Guidi, W., T.I. Teodorescu & **M. Labrecque**. 2011. The use of non-dormant rods as planting material: a new approach to establishing willow for environmental applications. Ecological Engineering 37 (9): 1430-1433.

Hassan, S.E., E. Boon, **M. St-Arnaud**, M. Hijri. 2011. Molecular biodiversity of arbuscular mycorrhizal fungi in trace metal-polluted soils. Molecular Ecology 20: 3469-3483 (doi: 10.1111/j.1365-294X.2011.05142.x).

Harris, C.S., L.-P. Beaulieu, M.-H. Fraser, K. McIntyre, P.L. Owen, L.C. Martineau, **A. Cuerrier**, T. Johns, P.S. Haddad, S.A.L. Bennett & J.T. Arnason. 2011. Inhibition of Advanced Glycation End Product Formation by Medicinal Plant Extracts Correlates with Phenolic Metabolites and Antioxidant Activity. Planta Med. 77: 196-204.

# Publications 2011

**Joly, S.** & D.J. Schoen. 2011. Migration rates, frequency-dependent selection and the self-incompatibility locus in *Leavenworthia* (*Brassicaceae*). *Evolution* 65: 2357–2369.

Lecomte, J., **M. St-Arnaud**, M. Hijri. 2011. Isolation and identification of soil bacteria growing at the expense of arbuscular mycorrhizal fungi. *FEMS Microbiology Letters* 317: 43-51 (DOI:10.1111/j.1574-6968.2011.02209.x).

Marleau, J., Y. Dalpé, **M. St-Arnaud**, M. Hijri. 2011. Correction: Spore development and nuclear inheritance in arbuscular mycorrhizal fungi. *BMC Evolutionary Biology* 11:97 (doi:10.1186/1471-2148-11-97).

Marleau, J., Y. Dalpé, **M. St-Arnaud**, M. Hijri. 2011. Spore development and nuclear inheritance in arbuscular mycorrhizal fungi. *BMC Evolutionary Biology* 11:51 (doi:10.1186/1471-2148-11-51).

Moisan, M. & **S. Pellerin**. 2011. Présence de la céphalozie des marais (*Cephalozia macrostachya* Kaal., *Cephaloziaceae*, *Hepatica*) au Québec. *Carnets de bryologie* 1: 23-25.

Rumalla, C.S., B. Avula, Z. Ali, T.J. Smillie, V. Filion, **A. Cuerrier**, J.T. Arnason & I.A. Khan. 2011. Quantitative HPTLC analysis of phenylpropanoids in *Rhodiola* species. *J. Planar chromatography* 24 (2): 116-120.

Volk, T.A., L.P. Abrahamson, K.D. Cameron, P. Castellano, T. Corbin, E. Fabio, G. Johnson, Y. Kuzovskina-Eischen, **M. Labrecque**, R. Miller, D. Sidders, L.B. Smart, S. Staver, G.R. Tanosz & K. Van Rees. 2011. Yields of willow biomass crops across a range of sites in North America. *Aspects of Applied Biology* 112: 67-74.

## ARTICLES SCIENTIFIQUES SOUS PRESSE

Avard, K., **M. Larocque** & **S. Pellerin**. Perturbations des tourbières de la région de Bécancour, Centre-du-Québec, entre 1966 et 2010. *Le Naturaliste canadien*.

Barabé, D., **A. Cuerrier** et A. Quilichini. Les jardins botaniques : entre science et commercialisation. *Nature, Science, Société*.

Bergeron, A., M. Charrier & **S. Pellerin**. Redécouverte du *Carex echinodes* (*Cyperaceae*) sur le territoire québécois. *Le Naturaliste canadien*.

**Cogliastro, A.** & A. Paquette. Thinning effect on light regime and growth of underplanted red oak and black cherry in post-agricultural forests of south-eastern Canada. *New Forest*.

Ellouze, W, C. Hamel, A. Freire Cruz, T. Ishii, Y. Gan, S. Bouzid, **M. St-Arnaud**. Phytochemicals and spore germination: at the root of AMF host preference? *Applied Soil Ecology*.

# Publications 2011

Genet, A., D. Auty, A. Achim, M. Bernier, D. Pothier & **A. Cogliastro**. Consequences of faster growth for wood density in northern red oak (*Quercus rubra* Liebl.). *Forestry*.

Haddad, P. S., L. Musallam, L.C. Martineau, C. Harris, L. Lavoie, J. T. Arnason, B. Foster, S. Bennett, T. Johns, **A. Cuerrier**, E. Coon Come, R. Coon Come, J. Diamond, L. Etapp, C. Etapp, J. George, C. Husky Swallow, J. Husky Swallow, M. Jolly, A. Kawapit, E. Mamianskum, J. Petagumskum, S. Petawabano, L. Petawabano, A. Weistche & A. Badawi. Comprehensive Evidence-Based Assessment and Prioritization of Potential Antidiabetic Medicinal Plants: A Case Study from Canadian Eastern James Bay Cree Traditional Medicine. *eCAM 2012* : 1-14. (doi:10.1155/2012/893426).

Laroche, V. **S. Pellerin** & L. Brouillet. White Fringed Orchid as indicator of Sphagnum bog integrity. *Ecological indicators* 14: 50-55.

Laroche, V., **S. Pellerin** & L. Brouillet. 2011. White Fringed Orchid as indicator of peatland integrity. *Ecological Indicators*.

Lockwell, J., W. Guidi & **M. Labrecque**. Soil carbon sequestration potential of willows in short-rotation coppice established on abandoned farm lands. *Plant and Soil*.

Tartera, C., D. Rivest, A. Olivier, F. Liagre & **A. Cogliastro**. Agroforesterie en développement : parcours comparés du Québec et de la France. *The Forestry Chronicle*.

Tendland Y, **S. Pellerin**, P. Haddad & **A. Cuerrier**. Impacts of experimental leaf harvesting on a North American medicinal shrub, *Rhododendron groenlandicum*. *Botany* 90: 247-251.

## LIVRES

Blondeau, M., C. Roy & **A. Cuerrier**, *Plantes des villages et des parcs du Nunavik/Plants of the villages and the parks of Nunavik*. Éd. MultiMondes, Ste-Foy.

**Cuerrier, A.** & Aînés de Kangirsujuaq. 2011. *Le savoir botanique des Inuits de Kangirsujuaq, Nunavik*. Institut culturel Avataq, Montréal, 88 p.

Faubert, J., J. Gagnon, P. Boudier, C. Roy, R. Gauthier, N. Dignard, D. Bastien, M. Lapointe, N. Denommée, **S. Pellerin** & H. Rhéault. 2011. *Bryophytes nouvelles, rares et remarquables du Québec*. Ministère des Ressources naturelles et de la Faune, Direction de la recherche forestière, 198 p.



# Publications 2011

## CHAPITRES DE LIVRE

**Cuerrier, A.** 2011. Usage des plantes par les Inuits du Nunavik. Pp. 493-678. In: Blondeau, M., C. Roy & A. Cuerrier, Plantes des villages et des parcs du Nunavik/Plants of the villages and the parks of Nunavik. Éd. MultiMondes, Ste-Foy.

Ellouze, W., C. Hamel, S. Bouzid & **M. St-Arnaud**. Mycorrhizosphere interactions mediated through rhizodepositions and arbuscular mycorrhizal hyphodeposition and their application in sustainable agriculture. pp 133-152 In In Susanne M. Fulton (ed). Mycorrhizal Fungi: Soil, Agriculture and Environmental Implications, Nova Science Publishers, Hauppauge, NY.

Hassan, S.E., **M. St-Arnaud**, **M. Labrecque** & M. Hijri. Phytoremediation: biotechnological procedures involving plants and arbuscular mycorrhizal fungi. pp 152-177 In Devarajan Thangadurai, Carlos Alberto Busso, Mohamed Hijri (eds). Mycorrhizal biotechnology, Science Publishers, Enfield, NH, USA.

Lamarre, A. & **S. Pellerin**. Late Holocene paleohydrological reconstruction of a bog peatland using testate amoebae analysis, Lanoraie, Quebec, Canada. Actes de la conference, GéoHydro 2011, 4 p.

Lavoie, M., **S. Pellerin** & M. Larocque. Holocene dynamics of two temperate peatlands: paleohydrological implications. Actes de la conference, GéoHydro 2011, 5 p.

Thevathasan, N.V., A.M. Gordon, R. Bradley, **A. Cogliastro**, P. Folkard, R. Grant, J. Kort, L. Liggins, F. Njenga, A. Olivier, C. Pharo, G. Powell, D. Rivest, T. Schiks, D. Trotter, K.V. Rees, J. Whalen & L. Zabek. 2012. Agroforestry research and development in Canada. Sous presse dans Agroforestry - The Future of Global Land Use. N. Ramachandran, P.K. et D. Garrity (Eds), Springer.

Yogeeswaran, K., C. Voelckel, **S. Joly**, & P. B. Heenan. Pachycladon. Dans Wild Crop Relatives: Genomic and Breeding Resources, Chittaranjan Kole (éd.), 3:227-249. Wild relatives of oilseeds. Berlin, Heidelberg: Springer Berlin Heidelberg.

## CHAPITRES DE LIVRE SOUS-PRESSE

Thevathasan, N.V., A.M. Gordon, R. Bradley, **A. Cogliastro**, P. Folkard, R. Grant, J. Kort, L. Liggins, F. Njenga, A. Olivier, C. Pharo, G. Powell, D. Rivest, T. Schiks, D. Trotter, K.V. Rees, J. Whalen & L. Zabek. 2012. Agroforestry research and development in Canada. Sous presse dans Agroforestry - The Future of Global Land Use. N. Ramachandran, P.K. et D. Garrity (Eds), Springer.




## RAPPORTS DE RECHERCHE

Claeysen, E. & **M. Labrecque**. 2011. Modulation par les végétaux isolés et les haies des facteurs environnementaux affectant la température externe d'un bâtiment. Rapport présenté à Hydro-Québec. 55 p.

Benoit, A., C. Bertrand, M.-M. Bouchard, R. Harvey, S. Labelle, S. Perron & **M. St-Arnaud**. 2011. Politique sur l'utilisation des pesticides des Muséums Nature de Montréal. Document déposé au Jardin botanique de Montréal, juin 2011, 10 pp.

# Publications 2011



**Cogliastro, A.** 2011. Suivi de sites de démonstration de différents systèmes sylvicoles de plantation. Présenté au ministère des Ressources naturelles et de la Faune du Québec. Programme de mise en valeur des ressources du milieu forestier – Volet II Vallée-du-Haut-Saint-Laurent. Institut de recherche en biologie végétale.

**Cogliastro, A.** 2011. Suivi de sites de démonstration axés sur de nouvelles pratiques de plantation: essais de robiniers faux-acacia et enrichissement par bandes. Présenté au ministère des Ressources naturelles et de la Faune du Québec. Programme de mise en valeur des ressources du milieu forestier – Volet II Montérégie-Est. Institut de recherche en biologie végétale.

Hamel, C., Y. Gan, V. Vujanovic, T. Ishii, A. F. Cruz, B. Tar'an & **M. St-Arnaud.** 2011. Symbiotic chickpea genotypes for sustainable cropping systems. Report of 2010-2011 Activities, Pulse Cluster, March 31, 2011, 24 pp.

**Labrecque, M.** (Sous la direction de). 2011. Production à grande échelle de saule en courtes rotations : croissance, rendements, bio-contrôle d'insectes et sélection de clones. Présenté au Programme fédéral de recherche et de développement énergétique PRDE. 45 p.

Moisan, C. & **S. Pellerin.** 2011. Projet Jardin Mérite à Laval, Protection de la verveine simple. Rapport présenté à Plania inc., 9 p.


Moisan, C. & **S. Pellerin.** 2011. Rapport de la situation d'*Arethusa bulbosa* dans les réserves écologiques des Tourbières-de-Lanoraie, de Léon-Provancher et Grande Plée Bleue en 2009 et 2010. Rapport présenté au Ministère du Développement durable, de l'Environnement et des Parcs, 16 p.

Mosseler, A. & **M. Labrecque.** 2011. Selection of native willow clones for short-rotation intensive culture. In S. Masse, 2010-11 ecoETI Project 11.012 annual status report and project completion report. Office of Energy Research and Development, Natural Resources Canada.

Olivier, A., **A. Cogliastro,** A. Rousseau, D.W. Hallema, S. Gumiere, C. Messier, A. Paquette, J.-P. Revéret, T. Work, R. Tittler, D. Rivest, M.-F. Sottile & M. Alam. 2011. Contribution de systèmes agroforestiers multifonctionnels à la capacité d'adaptation aux changements climatiques des agroécosystèmes. Rapport d'étape déposé à OURANOS, Consortium sur la climatologie régionale et l'adaptation aux changements climatiques.

**Pellerin, S.** 2011. Le carex faux-lupulina, une espèce à statut précaire. Cahier des propriétaires. Rapport présenté aux propriétaires des sites de réintroduction, 20 p.

**Pellerin, S.,** P. Boivin & F. Coursol. 2011. Plan de gestion du nerprun cathartique et de suivi de la verveine simple. Rapport présenté à la Direction du Patrimoine écologique et des Parcs, Ministère du Développement durable, de l'Environnement et des Parcs du Québec, 18 p.



# Publications 2011

## COMMUNICATIONS SCIENTIFIQUES

Bachand, M., M. Poulin, **S. Pellerin** & M. Moretti. 2011. Specific and functional response of plants and animals to the overabundance of white-tail deer on Anticosti Island, Quebec, Canada. Annual Swiss symposium on plant and animal conservation ecology. Zurich, Suisse, 3-4 avril.

Bachand, M., M. Poulin, **S. Pellerin**, M. Moretti, I. Aubin, J.-P. Tremblay & S.D. Côté. 2011. Réponses fonctionnelles des communautés animales et végétales aux hautes densités de cerfs de Virginie : l'île d'Anticosti comme laboratoire pour utiliser les traits de trois niveaux trophiques. Colloque annuel du Centre des sciences de la biodiversité du Québec. Montréal, Qc, Canada. 12-14 décembre.

Bachand, M., M. Poulin, **S. Pellerin**, M. Moretti, I. Aubin, J.-P. Tremblay & S.D. Côté. 2011. Hautes densités de cerfs sur l'île d'Anticosti : utiliser les traits fonctionnels pour comprendre la réponse des communautés végétales et animales à la surabondance d'un grand herbivore. 36e Conférence de la Société québécoise pour l'étude biologique du comportement. Sherbrooke, Qc, Canada. 4-6 novembre.

Bachand, M., M. Poulin, **S. Pellerin**, M. Moretti, I. Aubin, É. Cardinal, P.-M. Brousseau, J.-L. Martin, C. Cloutier, C. Hébert, J.-P. Tremblay & S.D. Côté. 2011. L'utilisation des traits d'histoire de vie des plantes, des carabidés et des oiseaux pour comprendre l'impact de la densité de cerfs sur les communautés des forêts boréales. 2<sup>e</sup> Colloque international sur les relations cerf-forêt. Québec, Qc, Canada. 17-18 août.

Bachand, M., M. Poulin, **S. Pellerin**, M. Moretti, J.-P. Tremblay & S.D. Côté. 2011. Espèces végétales indicatrices de la densité de cerfs. Carrefour Forêt Innovations 2011. Québec, Qc, Canada. 4-6 octobre.

Bachand, M., M. Poulin, **S. Pellerin**, M. Moretti, J.-P. Tremblay & S.D. Côté. 2011. Espèces végétales indicatrices de la densité de cerfs. 2<sup>e</sup> Colloque international sur les relations cerf-forêt. Port-Menier, Qc, Canada. 19-22 août.

Bergeron, A. & **S. Pellerin**. 2011. Pteridophytes diversity in urban forests. Ecocity World Summit. Montréal, Qc, Canada. 22-26 août.

Bergeron, A. & **S. Pellerin**. 2011. Pteridophytes diversity in urban forests. Ecocity World Summit. Montréal, Qc, 22-26 août 2011. Colloque annuel du Centre des sciences de la biodiversité du Québec. Montréal, Qc, Canada. 12-14 décembre.

Brammer, J., **A. Cuerrier**, M. Humphries, T.M. Herrmann, M. Landry-Cuerrier, G. Larocque, J. Levine, M. Mulrennan, C. Scott et **M. St-Arnaud**. 2011. Exploration des réponses locales au suivi communautaire de l'environnement nordique à l'aide d'un GPS à écran-tactile et du logiciel CyberTracker. Colloque annuel du Centre de la Science de la Biodiversité au Québec. Montréal, Qc, CA, 7-9 décembre.

# Publications 2011

**Cogliastro, A.** 2011. Diversifier les approches sylvicoles pour la qualité du bois et du paysage. ACFAS 2011 colloque 321 - Agriculture et paysage : des rapports à révéler, à réinventer. Sherbrooke, Qc, Canada. 9 mai.

**Cogliastro, A.** & A. Paquette. 2011. Thinning effect on the growth of underplanted red oak and black cherry in post-agricultural forests of south-eastern Canada. Restoring forests: Advances in Techniques and Theory. IUFRO. Madrid, Espagne. 27-29 septembre.

Clark, C., **A. Cuerrier**, A. Downing & L. Hermanutz. 2011. From 'Ocean-bottom' to 'Mountain-top': Inuit Landscape Ethnoecology in the Eastern Canadian Arctic. Colloque annuel du Centre de la Science de la Biodiversité au Québec, Montréal, Qc, Canada. 7-9 décembre.

Ellouze, W, **M St-Arnaud**, C Hamel, Y Gan, AF Cruz & T Ishii. 2011. Phytochemicals and Spore Germination: at the Root of AMF Host Preference? Abstracts of the Soil Ecology Society meeting, The University of British Columbia (Okanagan Campus) Kelowna, B.C., Canada. 24-27 mai.

**Cuerrier, A.**, M.J. Balick & J.T. Arnason. 2011. Identification of *Vaccinium* spp. L. (*Ericaceae*) Natural Health Products from North Eastern North America and Europe by Nuclear Magnetic Resonance (<sup>1</sup>H NMR) Spectroscopy, pp. 25-26. In Historical and Archaeological Perspectives in Ethnobiology Proceedings of the 34th Society of Ethnobiology Meeting. Columbus, OH, US. 4-7 mai,

Hicks, J.M., C. Fischer, S. Luchsinger, K. McIntyre, J. Ferrier, J.T. Arnason, **A. Cuerrier**, E. Yiantsidis, C. Neto & K.L. Colson. 2011. Nuclear magnetic resonance based screening tool for quality control of botanicals. 8th Annual NHPS research conference, Joining forces for a healthier tomorrow: multidisciplinary approaches to modern therapeutics. Montréal, Qc, Canada. 24-27 mai .

**Joly, S.** 2011. Évolution et systèmes de pollinisation chez les cressons de clairière (*Leavenworthia*, *Brassicaceae*). Institut de recherche en biologie végétale. 10 février.

**Labrecque, M.** 2011. La culture de saules pour la bioénergie. Qu'est-ce qu'on attend? 79<sup>e</sup> Congrès de l'Association francophone pour le savoir. Colloque Bioraffinage, biocarburants et produits chimiques «verts» à partir de biomasse résiduelle. Sherbrooke, Qc, Canada. 10 mai.

**Labrecque, M.** 2011. Potential and limitations of willows for addressing environmental concerns. Keynote presentation at Joint conference of Poplar council of Canada, IPC Environmental applications working party and Poplar Council of the United States. Edmonton Alberta, Canada. 18-24 septembre.

**Labrecque, M.**, F. Pitre, **S. Joly**, **M. St-Arnaud**, M. Hijri, B.F. Lang, G. Burger, F. Courchesne, S. Jabajji, A. Konstantinos, C. Greer & E. Yergeau. 2011. Improving bioremediation of polluted soils through environmental genomics – A new initiative supported by Genome Canada. Joint conference of Poplar council of Canada, IPC Environmental applications working party and Poplar Council of the United States. Edmonton Alberta, Canada. 18-24 septembre.



# Publications 2011

**Labrecque, M.** 2011. Phytotechnologies et autres activités de recherche à l'IRBV. Forum sur la recherche et l'innovation en horticulture ornemental, organisé par la FIHOQ. Bécancour, Qc, Canada. 12 octobre.

**Labrecque, M.** 2011. Le Jardin botanique de Montréal et l'IRBV, : 80 ans de complicité. Forum 2011 La recherche et l'innovation en serriculture. Montréal, Qc, Canada. 9 novembre.

Lamarre, A. & **S. Pellerin.** 2011. Late Holocene paleohydrological reconstruction of a bog peatland using testate amoebae analysis, Lanoraie, Quebec, Canada. GéoHydro 2011, Québec, Qc, Canada. 29-31 août.

Larocque, M., **S. Pellerin,** M. Garneau, P.J.H. Richard & M. Roy. 2011. Using hydrological modeling, paleoecology and chronology to quantify the resilience of an aquifer-peatland ecohydrological system in southern Quebec (Canada). General Assembly European Geosciences Union. Vienne, Autriche. 3-8 avril.

Lauron-Moreau A., F.E. Pitre., L. Brouillet., S. Fuller, M.J. Serapiglia, L.B Smart & **M. Labrecque.** 2011. A SNP-based assay for the identification of commercial willow genotypes. 26th New Phytologist Symposium : Bioenergy trees. Nancy, France. 17 au 19 mai.

Lauron-Moreau A., F.E. Pitre., **M. Labrecque** & L. Brouillet. 2011. Molecular phylogeny of *Salix* (*Salicaceae*) in order to characterize the origin of native *S. eriocephala*: a new perspective for biomass production. Botany 2011: Healing the Planet. St Louis, États-Unis. 8 au 13 juillet.

Lavoie, M., **S. Pellerin** & M. Larocque. 2011. Holocene dynamics of two temperate peatlands: paleohydrological implications. GéoHydro 2011, Québec, Qc, Canada. 29-31 août.

Moisan, C. & **S. Pellerin.** 2011. Facteurs naturels et humains influençant la présence d'*Arethusa bulbosa*. Symposium du Département de sciences biologiques. Université de Montréal, Qc, Canada. 16 mars.

Rocheffort, L., A. Bazoge, M. Garneau, M. **Joly,** S. Jutras, **S. Pellerin,** M. Poulin & F. Poisson. Peatland inventories and conservation in Québec. International Peat Society Meeting. Québec, Qc, Canada. 13-17 juin.

Lamarre, A. & **S. Pellerin.** 2011. Late Holocene paleohydrological reconstruction of a bog peatland using testate amoebae analysis. Lanoraie, Quebec, Canada. Actes de la conference, GéoHydro 2011, 4 p.

Lavoie, M., **S. Pellerin** & M. Larocque. 2011. Holocene dynamics of two temperate peatlands: paleohydrological implications. Actes de la conference, GéoHydro 2011, 5 p.

Pray, T.J, **M. Labrecque** & **M St-Arnaud.** 2011. Évaluation de l'efficacité d'un inoculum mixte de champignons mycorhiziens arbusculaires et ectomycorhiziens en culture intensive sur courte rotation de saules. 79<sup>e</sup> Congrès de l'ACFAS. Sherbrooke, Qc, Canada. 9-13 mai.



# Publications 2011

Rapinski, M. & **A. Cuerrier**. 2011. L'ethnoécologie: de la compréhension des systèmes écologiques aux applications médicinales. 21e Symposium du Département de Sciences biologiques, Rien n'a de sens en biologie si ce n'est à la lumière de l'échelle. Montréal, Qc, Canada .16 mars.

Rapinski, M., J.T. Arnason & **A. Cuerrier**. 2012. Antidiabetic plants of the Cree Nation of Eeyou Istchee of northern Quebec, Canada. 35th Annual Meeting of the Society of Ethnobiology, Conservation and Communities. Denver, CO, États-Unis. 11-14 avril.

Rapinski, M., L. Rui, A. Muhammad, A. Saleem, J.T. Arnason & **A. Cuerrier**. 2011. Latitudinal variation of phytochemical compounds in Labrador tea, Rhododendron groenlandicum and pitcher plant, Sarracenia purpurea. 8th Annual NHPS research conference, Joining forces for a healthier tomorrow: multidisciplinary approaches to modern therapeutics. Montréal, Qc, Canada. 24-27 mai.

Rapinski, M., L. Rui, A. Muhammad, A. Saleem, J.T. Arnason & **A. Cuerrier**. 2011. Geographical variations in the phytochemical profiles of Cree antidiabetic medicines. 34th Annual meeting of the Society of ethnobiology historical and archaeological. Perspectives in ethnobiology will be held from. Columbus, OH, États-Unis. 4-7 mai .

## ARTICLES DE VULGARISATION SCIENTIFIQUE

**Arseneault, C.** 2011. Revue de livres (chronique trimestrielle). Quatre-temps, vol. 35 (1-4).

**Cuerrier, A.** 2011. Nos espèces indigènes. Quatre-Temps 35 (2) 34-36.

Gasser, M.O., A. Cavanagh, **M. Labrecque** & S. Beauregard. 2011. Valoriser du lisier de porc dans une culture de saule, est-ce avantageux? Fiches techniques de l'IRDA FT300039Fa (04-04-11).

**Labrecque, M.** 2011. Les fabuleuses orchidées de Marcel Lecoufle. Quatre-temps Vol.35 (2) : 3.


## AUTRES CONFÉRENCES

**Arseneault, C.** 2011. L'horticulture et les technologies de l'information. Programme du cours ASP présenté à l'École des métiers de l'horticulture, CSDM. Mars 2011.

**Arseneault, C.** 2011. La bibliothèque du Jardin botanique. Conférence et visite commentée présentée aux Amis du Jardin botanique de Montréal. Novembre 2011.

**Arseneault, C.** 2011. La bibliothèque du Jardin botanique. Conférence et visite commentée présentée à la Société d'horticulture de Saint-Bruno Jardin botanique de Montréal. Octobre 2011.

# Publications 2011



**Arseneault, C.** 2011. La bibliothèque du Jardin botanique. Visite cours présentée aux élèves de l'option science SEC. I de l'École secondaire Marguerite-de-la-Jemmerais. Février 2011.

**Arseneault, C.** 2011. La bibliothèque du Jardin botanique. Conférence et visite commentée présentée au groupe étudiant EBSI, UdeM, de la Special Libraries Association. Octobre 2011.

**Bailleul, S.** 2011. Management of living museum collections. Présentation pour un cours de 1er cycle. Département de Biologie, Université McGill. Mars 2011

**Bailleul, S.** 2011. Gestion de collections botaniques. Une présentation dans le cadre du programme ASP offert par l'École des métiers d'horticulture de Montréal. Décembre 2011


**Cogliastro, A.** & A. Olivier. 2011. Cultures intercalaires: quand foresterie et agriculture vont de pair. Dans Journée Agroforesterie. Journées agricoles et agroalimentaires Montréal - Laval – Lanaudière 1er fév. 2011– St-Charles-Borromée.

**Cogliastro, A.** 2011. Agroforesterie Cultures intercalaires: Intégrer l'arbre dans l'espace agricole. Conférence dans le cadre du cours gradué AGF 7001 - Agroforesterie tempérée Université Laval -7 février 2011.

**Cogliastro, A.** 2011. La bonne conduite en plantation de feuillus: le cas du frêne rouge. Colloque « Le frêne rouge pour la sylviculture intensive en Gaspésie ». Atelier de transfert de connaissance. Consortium en foresterie Gaspésie-Les-Îles. Sainte-Anne-des-Monts. 22 septembre 2011.

**Cogliastro, A.** 2011. Réhabilitation forestière en territoire agroforestier. Conférence dans le cadre du cours gradué Écologie du paysage AME 6113, Faculté de l'Aménagement, Université de Montréal, 14 avril 2011.

**Cogliastro, A.** et A. Olivier. 2011. Cultures intercalaires: quand foresterie et agriculture vont de pair. Colloque MAPAQ « Journée Agroforesterie ». Journées agricoles et agroalimentaires Montréal - Laval – Lanaudière 2011, 1<sup>er</sup> février 2011 – St-Charles-Borromée.



**Cuerrier, A.** 2011. Diabète et plantes médicinales. Cours de Stanley Vollant, Fac. De Médecine, 9 février 2011.

**Cuerrier, A.** 2011. Plantes transgéniques. École des métiers de l'horticulture de Montréal, Montréal, 31 mars 2011.

**Cuerrier, A.** 2011. Biopiraterie. Cours de Luc Brouillet. Université de Montréal, Montréal, Septembre 2011.

**Pellerin, S.** 2011. Le rétablissement d'une espèce en voie de disparition. Auditorium Henry-Teusher. Jardin botanique de Montréal, Montréal, Qc, 27 avril 2011.

# Publications 2011

## ENTREVUES ET REPORTAGES MÉDIATIQUES

LES AFFAIRES. Laurentides : Uniboard se tourne vers la culture du saule. Reportage d'Hugo Joncas. 15 octobre 2011. p.26 (M. Labrecque).

LES ANNÉES LUMIÈRE. SRC 95.1 Première chaîne de Radio-Canada. La phytoremédiation et ses applications. Entrevue de Chantal Srivastava. Diffusée le 12 juin 2011 (M. Labrecque).

L'APRÈS-MIDI PORTE CONSEIL. CBF 95.1. La phytoremédiation. Entrevue avec Dominique Poirier. Diffusée le 13 décembre 2011 (M. Labrecque).

C'EST BIEN MEILLEUR LE MATIN. CBF 95.1 Phytoremédiation et cannabis. Entrevue avec René Omier-Roy. Diffusée le 6 mai 2011 (M. Labrecque).

LE DEVOIR. Problèmes environnementaux? Solutions vertes! Reportage de Lise Gobeille. 12 juin 2011, p. D6 (M. Labrecque).

FOCUS MONTREAL. Global TV. The new Montreal Biodiversity Center. Entrevue avec Richard Dagenais. Diffusée le 20 mars 2011 (M. Labrecque).

LES LIONES. Saules et phytoremédiation. Entrevue d'Emmanuel Bilodeau. Diffusée le 2 décembre 2011 (M. Labrecque).

LES ORANGES PRESSÉES. CIBL 101.5. Phytoremédiation et phytotechnologies. Entrevue avec M .A. Carignan. Diffusée le 12 mai 2011 (M. Labrecque).

PASSEPORTSANTÉ.NET. Les produits naturels en vedette à Montréal. Entrevue de Ruby, F. 2011 (A. Cuerrier).

QUÉBEC SCIENCE. Le grand nettoyage végétal. Reportage de Jean-Pierre Rogel. Décembre2011/Janvier 2012, p13 (M. Labrecque).

QUÉBEC VERT 2011. Visites phytotechnologies : succès sur toute la ligne. Reportage de Claude Vallée. Vol. 33(6) : 5 (M. Labrecque).

QUIRKS AND QUARKS. 88.5 fm, CBC Radio One. What part of a scented flower gives off the smell? 28 mai 2010 (S. Joly).

RUE FRONTEANC. Du cannabis pour nettoyer les sols radioactifs au Japon. Entrevue avec Louis M. Gagné. 3 avril 2011 (M. Labrecque).

LA VIE EN VERT. Télé-Québec. Milieux humides. Reportage de Paul Journet, diffusé le 21 février 2011(S. Pellerin)

# Publications 2011

WORLD THIS WEEK END. CBC Radio One, The GenoRem project. Reportage de Loreen Pindera, diffusé le 11 Décembre 2011, <http://www.cbc.ca/worldthisweekend/> (**M. Labrecque & M. St-Arnaud**).



# Annexe

## Description des sigles utilisés

afmNet	Advanced Foods and Materials Network	IRSC	Instituts de recherche en santé du Canada
Agr. Can	Agriculture Canada	ISE	Institut des sciences de l'environnement de l'UQAM
API-CRSNG	Programme Année polaire internationale du CRSNG	JBM	Jardin botanique de Montréal
CBHL	Council on Botanical and Horticultural Libraries	MAPAQ	Ministère de l'Agriculture, des Pêcheries et de l'Alimentation du Québec
CDAQ	Conseil pour le développement de l'agriculture du Québec	MRNF	Ministère des ressources naturelles et de la faune (Québec)
CEF	Centre d'étude de la forêt	MTQ	Ministère des Transport du Québec
CRSNG	Conseil de recherches en sciences naturelles et en génie du Canada	MUN	Memorial University of Newfoundland
CRSNG RDC	Programme de subventions de recherche et développement coopérative du CRSNG	NG	Nunatsiavut Government
CSBQ	Centre de la Science de la Biodiversité du Québec	PACC	Plan d'action sur les changements climatiques du Gouvernement du Québec
EBSI	École de bibliothéconomie et des sciences de l'information	PMVRMF volet II	Programme de mise en valeur des ressources du milieu forestier (Québec)
Eco-T&I	Programme Eco Technology and Innovation du Service Canadien des Forêts	PRDE	Programme de recherche et de développement énergétiques (Canada)
FDR-CRÉ	Fonds de développement régional de La Conférence régionale des élus	RPBQ	Réseau des plantes bio-industrielles du Québec
FQRNT	Fonds québécois de recherche sur la nature et les technologies	SCF	Service canadien des forêts
IRBV	Institut de recherche en biologie végétale	U. Montréal	Université de Montréal
		UQÀM	Université du Québec à Montréal