

INSECTARIUM

EXPOSITIONS

IL ÉTAIT UNE FOIS DES INSECTES ET DES HOMMES,
CITÉS GROUILLANTES et DIVERSITÉ

ANIMATIONS – Jeudi au dimanche (jusqu'au 1^{er} octobre)

INCROYABLES FOURMIS ATTA

10 h 15 et 13 h 30 (15 min.)

PLANÈTE BIBITTES : LA GRANDE CONQUÊTE!

11 h (20 min.)

CAPSULES EXPRESS « INSECTES AU BOULOT! »

14 h 15 et 15 h 30 (10 min.)



JARDIN DE CHINE

EXPOSITIONS

LE SOYA AUX MILLE VISAGES et LE PLAISIR DES SONS

JARDIN DES PREMIÈRES-NATIONS

EXPOSITION

SAVOIRS ET SAVOIR-FAIRE

9 h à 18 h

ANIMATIONS VARIÉES

Samedi et dimanche, entre 13 h et 16 h (15 à 20 min.)

JARDIN JAPONAIS

EXPOSITION

LA LAQUE, RÉSINE PRÉCIEUSE

9 h à 18 h



CAPSULES

D'ANIMATION-BRICOLAGE

MOTIFS SAISONNIERS

Samedi, entre 14 h et 15 h 30

CONTES JAPONAIS

Contes populaires, racontés en images dans la tradition
du *kamishibai*, le « théâtre de papier » japonais.

Jeudi et vendredi, 14 h et 14 h 30



MAISON DE L'ARBRE

EXPOSITIONS

LES SENTIERS DE LA FORÊT
et AU CŒUR DE L'ARBRE

9 h à 18 h

SOCIÉTÉ DE BONSAÏ ET DE PENJING DE MONTRÉAL

Exposition annuelle, démonstrations et conférences

18 au 20 septembre, 9 h à 18 h

ACTIVITÉS AUTONOMES

LA COURSE AUX ARBRES (40 min.)

CHASSÉ-CROISÉ (30 min.)

Samedi et dimanche, 9 h à 17 h

JOURNÉE DES RESSOURCES NATURELLES

Activités de découverte dans l'Arboretum

4 octobre, 10 h à 17 h



SERVICES

RESTAURANT DU JARDIN BOTANIQUE

9 h à 17 h

(vendredi et samedi jusqu'à 19 h,
du 2 au 31 octobre)

BALADE DU JARDIN BOTANIQUE

10 h à 17 h 45, jusqu'au 30 oct.

Trajet modifié

(fréquence : 20 à 30 min.)



BOUTIQUES DE L'INSECTARIUM ET L'ORCHIDÉE

9 h 30 à 21 h

BOUTIQUE DU JARDIN DE CHINE

12 h à 21 h 30

BIBLIOTHÈQUE DU JARDIN BOTANIQUE

Lundi au vendredi : 9 h à 16 h 30

Samedi : 9 h 30 à 12 h et 12 h 45
à 16 h 30

RENSEIGNEMENTS HORTICOLES

Lundi au samedi : 9 h à 12 h

et 13 h à 17 h

Carnet horticole et botanique :

www.museumsnature.ca

RENSEIGNEMENTS ENTOMOLOGIQUES

www.museumsnature.ca

COURS ET ATELIERS HORTICOLES

Les Amis du Jardin botanique

de Montréal

Renseignements : 514 872-1493

MUSÉUMS NATURE MONTRÉAL

INSECTARIUM
DE MONTRÉAL

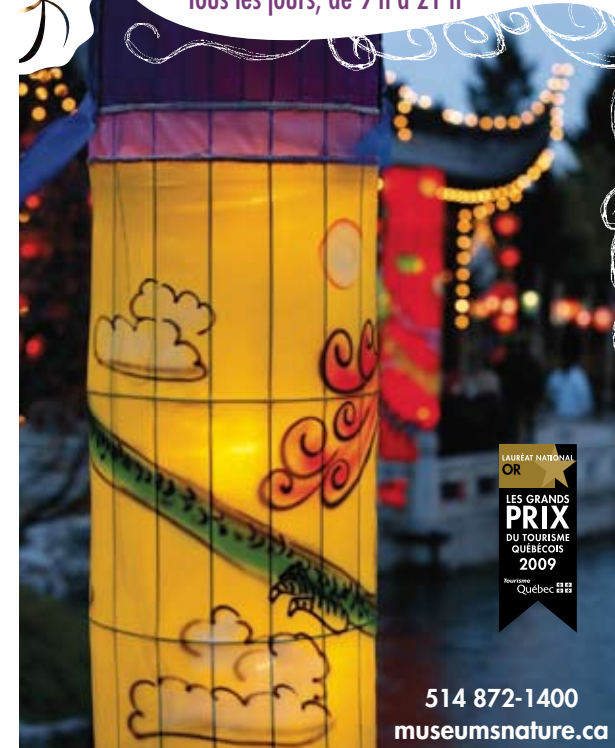
JARDIN BOTANIQUE
DE MONTRÉAL



PROGRAMMATION

11 SEPTEMBRE AU 1^{er} NOVEMBRE 2009

Tous les jours, de 9 h à 21 h



514 872-1400
museumsnature.ca

ÉVÉNEMENTS

LA MAGIE DES LANTERNES

11 septembre au 1^{er} novembre
9 h à 21 h

HALLOWEEN LE GRAND BAL DES CITROUILLES

2 octobre au 1^{er} novembre
9 h à 21 h

**PARTICIPEZ
AU CONCOURS DE
CITROUILLES DÉCORÉES !**

La réception et l'inscription des citrouilles décorées s'effectuent au complexe d'accueil du 2 au 9 octobre de 9 h à 17 h et du 10 au 16 octobre de 9 h à 19 h.

UPA
L'Union des producteurs agricoles

« Ciel de Chine »

En cette Année mondiale de l'astronomie, le Jardin de Chine vous offre la voûte céleste en spectacle... De plus, le Planétarium de Montréal vous propose d'observer le ciel en présence d'astronomes amateurs.

Mélodies traditionnelles chinoises : violon à deux cordes (*erhu*)
Modelage et décoration d'objets d'artisanat chinois

Jardin de Chine, 9 h à 21 h

version chinoise ! Venez découvrir comment on était associés aux groupements d'étoiles.

17 septembre au 29 octobre
Jeudi, 18 h 30 à 21 h



Jardin de Chine

Mercredi au dimanche, 17 h à 21 h



LE GRAND BAL DES CITROUILLES ET LA SORCIÈRE ESMERALDA

LA COUR DES PETITS MONSTRES

Aire de jeux dédiée aux moins de 10 ans. Viens relever le défi du jeu Tête-trouille, fais les Olympiades des Cucurbitacées ou essaye la citrouille kangourou.

PIÈCE DE THÉÂTRE « LA FAMILLE DE PÉPO-CITROUILLE » (30 min.)

4 à 8 ans

COMPTOIR DES COURGES

Avec un animateur, découvrez les étonnantes Cucurbitacées.

KIOSQUE DE L'UNION DES PRODUCTEURS AGRICOLES

MONSIEUR ALBERT LE FERMIER – ANIMATION THÉÂTRALE

Une activité de l'Union des producteurs agricoles

HALLOWEEN EN ORIGAMI

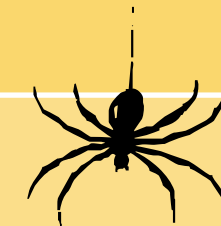
HALLOWEEN À L'INSECTARIUM

Arachnides et compagnie (20 min.)

Capsules express « Astucieuses araignées » (10 min.)

Des araignées près de chez moi (15 min.)

Incroyables fourmis *Atta* (15 min.)



Grande serre

9 h à 21 h

9 h à 18 h



Auditorium Henry-Teuscher

Horaire complet et laissez-passer obligatoires au complexe accueil

Complexe d'accueil

9 h à 17 h (vendredi et samedi jusqu'à 19 h)

Complexe d'accueil

9 au 25 octobre, vendredi soir, samedi et dimanche

À l'extérieur, près de la billetterie

17 octobre au 1^{er} novembre

Samedi, 13 h à 18 h et dimanche, 13 h à 15 h

Jardin Japonais

4 octobre au 1^{er} novembre

Dimanche, 11 h à 12 h et 15 h à 16 h

9 h à 18 h (horaire des animations sur place)

Tissez des liens avec les araignées et leurs cousins !

AUTRE ÉVÉNEMENT

VISITES GUIDÉES

EXPOSITION ANNUELLE DU CERCLE DES MYCOLOGUES DE MONTRÉAL

Conférence et identification de champignons

JARDINS EXTÉRIEURS*

10 h et 13 h 30 (60 min.)

Départ de la billetterie.

Visite des serres en cas de mauvais temps.

Offert en anglais selon la disponibilité des guides.

* Activité offerte par les Amis du Jardin botanique



JARDIN DES PREMIÈRES-NATIONS

Samedi et dimanche,

13 h 30 (45 min.)

JARDIN DU LAC DE RÊVE

(JARDIN DE CHINE)

14 h (20 à 30 min.)

Complexe d'accueil

20 septembre, 9 h à 18 h

ARBORETUM



BEAUX DIMANCHES SOUS LES ARBRES*

Dimanche, 14 h (45 min.) Départ de la Maison de l'arbre.

Offert en anglais selon la disponibilité des guides.

COLORIS D'AUTOMNE*

10 et 11 octobre, 13 h 30 (90 min.)

Départ en face de la statue du frère Marie-Victorin



Activités ou services annulés en cas de mauvais temps